

# NOUVEAUTÉS N° 1 2026





## H0

4

Modèles anniversaire 2026	4 – 5, 14 – 15
Commerce, entreprise, industrie	6 – 7
Gares, constructions ferroviaires	8
La ville, le village	9 – 10, 12 – 13
Classique	11
Constructions de paysages	16 – 17
Modèles du mois	18 – 19
Figurines miniatures	20 – 21



Une somptueuse propriété - le majestueux pavillon de chasse impressionne par son architecture riche en détails et confère un flair royal à tout paysage en modèle réduit.  
**P. 12-13**

## N

22

Gares, constructions ferroviaires	22
Commerce, entreprise, industrie	23
La ville, le village	24
Classique	24
Modèles du mois	25
Figurines miniatures	25
Modèles anniversaire 2026	26 – 27



Contrôlée avec précision - l'écluse avec maison d'éclusier assure un trafic fluvial réaliste sur ton réseau miniature.  
**P. 16**

## Z

28

Modèle anniversaire 2026	28
Gares, constructions ferroviaires	29
Commerce, entreprise, industrie	29

## KIRMES

30

## CAR SYSTEM

31

## CAR SYSTEM DIGITAL

31

## ANLAGENBAU

32 – 36



Véhicule culte moderne - la VW ID. Buzz allie un design iconique à une mobilité électrique d'avenir pour des scènes authentiques dans le monde des modèles réduits.  
**P. 31**

### Symbolique

#### Écartement des voies

H0	1:87   16,5 mm	N	1:160   9 mm
T	1:120   12 mm	Z	1:220   6,5 mm

#### Époques

Époque I	1880 – 1920	Époque IV	1978 – 1985
Époque II	1921 – 1945	Époque V	1986 – 2006
Époque III	1946 – 1977	Époque VI	2007 – aujourd'hui

Depuis 80 ans, FALLER est synonyme d'innovation, de souci de la qualité et de passion pour le bricolage. En 2026, nous célébrerons cet anniversaire là où chaque détail est créé depuis 1946: à Gutenbach, notre site situé au cœur de la Forêt-Noire.



**25. – 26.09.2026**

En septembre, nous organisons les célébrations d'anniversaire directement dans le village et créons un lieu spécial pour les amateurs de modélisme, les clients et les partenaires: pour découvrir, vivre et trinquer ensemble aux **80 ans de FALLER.**

**Réjouissez-vous d'une année extraordinaire consacrée à la construction de maquettes!**



**Réseautage  
communautaire**



**Promotions/  
Concours**



**Aperçus  
exclusifs**



**Points forts  
du produit**



**Les 80 ans de FALLER – L'art du modélisme, ancré dans la Forêt-Noire**



# Découvre FALLER en direct

Sur les salons 2026 et lors de notre fête d'anniversaire à Gütenbach! Venez nous rendre visite sur notre stand FALLER ou directement sur notre site de Gütenbach pour la grande fête d'anniversaire. Rencontrez-nous personnellement, échangez avec nous et découvrez nos dernières innovations et nos fascinantes installations de nouveautés. Réjouis-toi d'avoir des impressions passionnantes, des discussions inspirantes et une expérience en direct inoubliable!

**On traXS**  
Modeltrein Expo

**On traXS, Utrecht, Pays-Bas**  
20 - 22 mars 2026  
[spoorwegmuseum.nl/fr](http://spoorwegmuseum.nl/fr)



**Intermodellbau, Dortmund**  
16 - 19 avril 2026  
[intermodellbau.de](http://intermodellbau.de)



**80 Ans de FALLER –  
Fête d'anniversaire, Gütenbach**  
25 - 26 septembre 2026  
[faller.de/fr](http://faller.de/fr)



**Salon des loisirs créatifs, Leipzig**  
2 - 4 octobre 2026  
[hobbymesse.de](http://hobbymesse.de)



**Faszination du modélisme,  
Friedrichshafen**  
30 octobre - 1 novembre 2026  
[faszination-modellbau.de](http://faszination-modellbau.de)



## L'art du modélisme, enraciné dans la Forêt-Noire

À l'occasion de notre 80e anniversaire, notre région natale - la Forêt-Noire - est placée au centre de notre univers de modélisme. Ce qui nous inspire depuis toujours se manifeste de manière impressionnante en cette année particulière: L'art du modélisme, enraciné dans la Forêt-Noire!

Quatre modèles riches en détails à l'échelle H0, trois modèles à l'échelle N et un modèle exclusif à l'échelle Z - tous inspirés de l'atmosphère et de l'architecture uniques de la Forêt-Noire - sont publiés en conséquence.

Chaque modèle raconte une partie de l'histoire de la région et reflète ce que nous représentons: La précision, l'authenticité et l'amour du détail - de la Forêt-Noire, pour les modélistes du monde entier.

**P. 14-15, 26-28**

L'entrée  
est gratuite!

## Exposition de modélisme et boutique Des Mondes Miniatures FALLER

Vitrine, étalage, carte de visite de Gebr. FALLER GmbH. Votre expérience shopping dans la Forêt-Noire. Nous invitons tous les amateurs de modélisme à nous rendre visite dans notre boutique FALLER au siège à Gütenbach pour des moments de découverte et d'émerveillement, de shopping et de conseils professionnels. Nous attendons votre visite avec impatience!

**Heures d'ouverture:** Me – Ve: 11 – 16 heures | Sa: 11 – 15 heures. Ouvert toute l'année. Sauf les jours fériés allemands. L'entrée est gratuite.

Gebr. FALLER GmbH · Kreuzstraße 9 · 78148 Gütenbach · Allemagne





# Ateliers FALLER 2026

Expériences créatives de modélisme pour débutants et professionnels

Vivez de près la fascination du modélisme! Dans nos ateliers FALLER, tu peux élargir tes compétences, essayer de nouvelles techniques et échanger avec d'autres passionnés de modélisme.



## Atelier de construction d'installations

Découvre comment des composants individuels permettent de créer un réseau miniature impressionnant - étape par étape. Nos modélistes expérimentés te

montreront comment réaliser ton rêve de créer ton propre diorama ou une installation complète: des fondations au vieillissement réaliste (patinage) des modèles en passant par l'aménagement du paysage et de l'eau. Différents thèmes sont présentés dans les ateliers - des bases aux thèmes plus approfondis. Grâce à de nombreux conseils et exemples pratiques, tu donneras vie à tes idées de modélisme.

06 - 08 mars 2026

Thème: Une voie ferrée traverse un ruisseau

20 - 22 mars 2026

Thème: Lieux perdus

26 - 27 juin 2026

Thème: Patiner les châteaux et les vieux murs

15 - 17 octobre 2026

Thème: Principes de base de la construction d'installations

06 - 08 novembre 2026

Thème: Chargement au point d'arrêt

20 - 21 novembre 2026

Thème: Patinage avec focalisation sur l'industrie lourde

04 - 06 décembre 2026

Thème: Hiver



## Système de voitures

Découvre comment est créée une construction routière réaliste - de la technique des véhicules aux modules de commande et à la planification parfaite du trafic. C'est ainsi que tu crées des mises en page de routes très détaillées et des scènes de circulation dynamiques.

13 - 15 mars 2026

Thème: Bases du Car System

27 - 29 novembre 2026

Thème: Bases du Car System



## Car System Digital

Dans ce séminaire, tu apprendras toutes les particularités des véhicules numériques et leur interaction avec le matériel et le logiciel Car System Digital.

Tu apprendras en quoi le Car System et le Car System Digital se différencient, comment fonctionne la localisation par ultrasons, comment s'effectue la communication par radio et comment est structurée la commande.

Aucune question ne reste sans réponse - tout est expliqué de manière pratique et directement palpable.

27 - 28 mars 2026

Thème: Bases du Car System Digital



## Car System Digital »Conversion de véhicules«

En l'espace de deux jours, tu apprendras en théorie et en pratique tout ce dont tu as besoin pour convertir un véhicule Car System analogique traditionnel en

mode Car System Digital. Après la conversion, ton véhicule miniature disposera de nombreuses nouvelles fonctions numériques et t'ouvrira de toutes nouvelles possibilités de conduite.

1er - 2 avril 2026

Thème: Conversion de véhicules

16 - 17 novembre 2026

Thème: NOUVEAU - Conversion de véhicules avec une petite platine

Le nombre de participants est limité.  
Plus d'infos sous: [faller.de/fr/workshops](https://faller.de/fr/workshops)



# Le haut fourneau – notre modèle anniversaire.

Un modèle qui voit grand.

Un modèle qui porte l'histoire.

Un modèle que nous faisons devenir réalité grâce à vous.

## L'histoire de l'usine sidérurgique de Meiderich

**1901**

### Fondation & construction

Fondée par August Thyssen, premier haut fourneau soufflé en 1903 - début de la production de fonte brute.

**1912**

### Extension & exploitation

Les cinq hauts fourneaux fonctionnent - l'usine devient un centre de puissance industrielle.

**1930**

### Entre-deux-guerres & Seconde Guerre mondiale

La crise économique mondiale réduit la production, les attaques aériennes endommagent l'usine - reconstruction après la guerre.

**1950**

### Après-guerre & modernisation

Nouveaux hauts fourneaux, installations modernisées - l'usine connaît un nouvel essor.

**1985**

### Fermeture

Le dernier haut fourneau est arrêté - l'usine met fin à son exploitation industrielle.

**1988**

### Transformation en parc paysager

Dans le cadre de l'IBA, le parc paysager Duisburg-Nord est créé, le site est ouvert au public.





130026

# Haut fourneau avec hall de coulée

Pour notre modèle anniversaire 2026, nous faisons revivre l'histoire industrielle! Nous nous sommes inspirés de l'usine sidérurgique de Meiderich à Duisburg, fondée par August Thyssen au début du 20e siècle. Pendant des décennies, on y a produit de la fonte brute, jusqu'à ce que le dernier des cinq hauts fourneaux s'éteigne en 1985. La maquette reproduit le légendaire haut-fourneau 2 de l'usine et fait entrer l'industrie minière dans le monde des maquettes. Un thème technique et historique fascinant qui, à l'occasion de notre 80e anniversaire, va bien au-delà de nos nouveautés habituelles. En même temps, nous faisons le lien avec une autre étape historique: les 75 ans de la Communauté du charbon et de l'acier. La Communauté européenne du charbon et de l'acier, qui est à l'origine de l'UE actuelle, a ouvert la voie à l'accès libre de droits de douane au charbon et à l'acier, et donc à l'unification économique et à une paix durable en Europe. Une maquette chargée d'histoire, de vision et de poids - pour les collectionneurs, les passionnés d'histoire et de technique et tous ceux qui cherchent un défi!

La maquette comprend le haut-fourneau avec son bâti périphérique, l'ascenseur incliné avec son treuil, un collecteur de poussières, le tuyau à culotte avec les conduites correspondantes, une torche à gaz, la halle de coulée avec son portique ainsi qu'un petit bunker de jour.

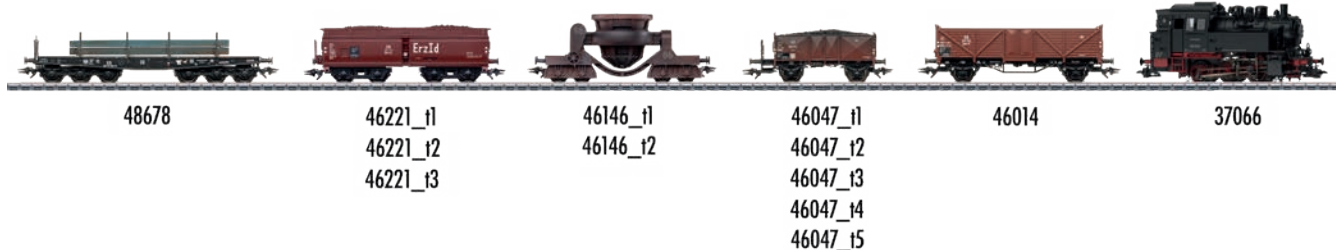
**Époque III** • 695 x 450 x 545 mm • 10/26



En complément du haut fourneau avec halle de coulée (art. 130026), tu trouveras dans l'assortiment Märklin une sélection d'articles assortis:

- 37066** Locomotive à vapeur série 80
- 46014** Wagon découvert à bords hauts Omm 37
- 46047** Coffret de wagons à charbon
- 46146** Coffret de wagons à scories
- 46221** Coffret de wagons à déchargement automatique Mineraï Id
- 48678** Wagon plat pour charges lourdes SSym 46

Plus d'infos sur: [maerklin.de](https://www.maerklin.de)

**märklin**


48678

46221\_i1  
46221\_i2  
46221\_i3

46146\_i1  
46146\_i2

46047\_i1  
46047\_i2  
46047\_i3  
46047\_i4  
46047\_i5

46014

37066





130025

## 3 Réchauffeurs de vent

Ce modèle miniature représente trois réchauffeurs d'air qui jouent un rôle central dans l'usine sidérurgique: Ils permettent à l'air chaud de s'écouler dans le haut-fourneau par les conduites de vent chaud et de transformer l'oxyde de fer en fonte liquide. Le modèle réduit est adapté avec précision au haut fourneau de Meiderich et l'enrichit d'un autre détail technique fascinant.

Époque III • 354 x 141 x 354 mm • 05/26



130024

## Salle des soufflantes avec tuyauterie

Avec cette salle des soufflantes richement détaillée et sa tuyauterie, l'atmosphère industrielle fait son entrée sur le site de modélisme - parfaitement adaptée au modèle de haut fourneau. D'énormes souffleries produisaient ici le vent de haut fourneau, l'air chaud indispensable au processus de fusion dans le haut fourneau. Grâce à un réseau ramifié de conduites de vent, l'air continuait à s'écouler vers les réchauffeurs d'air, où il était porté à haute température. Idéalement combinable avec le kit de tuyauterie (Art. 180327) pour une représentation encore plus authentique du caractère industriel.

Époque III • 256 x 190 x 210 mm • 04/26



130023

## Purification du gaz

Ce modèle miniature d'un bâtiment en briques avec réservoir surélevé et tuyauterie élaborée constitue dans la réalité un élément central de l'épuration des gaz de gueulard dans les usines sidérurgiques. La scène industrielle peut encore être étendue avec le kit de tuyauterie (Art. 180328) disponible séparément - pour une image globale réaliste dans l'usine métallurgique. Le modèle est adapté à la maquette du haut fourneau de Meiderich.

Époque III • Immeuble: 202 x 115 x 121 mm • Réservoir haut: Ø 65 x 171 mm • Diamètre de la tuyauterie: 22 mm • 05/26



130083

## Station de traitement de l'eau

Traitement de l'eau dans le style industriel! Idéal pour tout site industriel réaliste. L'installation de traitement de l'eau complète de manière harmonieuse les hauts fourneaux et autres bâtiments industriels. Extensible de manière flexible avec le kit de tuyauterie (Art. 180331) - pour encore plus d'authenticité à l'échelle miniature.

Époque III • 284 x 133 x 75 mm • 05/26



7



120293

## Grue à portique

Inspiré par le portique de l'usine sidérurgique de Meiderich, qui fêtera son centenaire en 2025, ce modèle apporte une touche d'industrie lourde à l'installation. Sa conception permet de le construire en quatre longueurs - de 528 à 798 mm - ce qui rend la grue polyvalente. Idéal pour les sites industriels afin de créer une atmosphère authentique.

Époque III • 528 - 798 x 243 x 228 mm • Hauteur libre: 136 mm



180326

## Décanteur circulaire

Époque III • Ø 142 x 31 mm



131337

## Chaufferie entourée

Époque I • 188 x 120 x 180 mm



131336

## Cheminée d'usine

Époque I • Ø 34 x 254 mm



131338

## 2 Réservoirs de stockage

Époque III • 113 x 99 x 60 mm



131335

## Réservoir à gaz urbain

Époque I • 137 x 125 x 117 mm





110147

## Coffret de gare »Reichenweier«

Cette gare urbaine, avec ses hautes portes caractéristiques côté quai, rappelle les bâtiments de gare typiques en France ou en Italie. Elle est complétée par une extension adaptée qui peut prolonger la gare vers la droite ou vers la gauche. Cette extension peut également être utilisée de manière autonome si nécessaire, par exemple comme petit point d'arrêt. L'ensemble comprend également un abribus ouvert et couvert, qui peut être utilisé de manière flexible et peut tout aussi bien servir d'abribus ou de tramway.

Époque III • Gare: 209 x 108 x 118 mm • Immeuble annexe: 150 x 93 x 72 mm • Maison d'attente: 119 x 52 x 51 mm • 04/26

120090

## Poste d'aiguillage »Bergheim«

Centrale de commande en miniature - dans la réalité, ce poste d'aiguillage permet d'activer les aiguilles, de commuter les signaux et de donner vie au trafic. Le modèle s'inspire d'un exemple français et séduit par sa construction élancée sur des supports filigranes. La construction surélevée permet de le placer entre les voies. Un aménagement intérieur riche en détails est fourni et complète le modèle.

Époque II • Modèle patiné • 242 x 68 x 127 mm • 01/26



180002

## 2 Vérins à vis

Ces deux vérins à vis permettent de surélever sans peine les wagons pour les entretenir - les réparations et les travaux d'entretien deviennent ainsi un jeu d'enfant pour les ouvriers miniatures!

Époque II • 88 x 20 x 40 mm (2 x) • 03/26



120323

## 2 Vérins à vis avec wagon surélevé

Le wagon de marchandises rouillé (modèle sur pied sans attelages) confère à chaque réseau un charme d'atelier authentique. Des vérins à vis reproduits dans les moindres détails pour l'entretien et la réparation des véhicules ferroviaires complètent la scène de manière réaliste et évocatrice.

Époque II • Chevalet de levage à broche: 88 x 20 x 40 mm (2 x) • Wagon: 35 x 50 mm, Lüp: 155 mm • 02/26





130674

## Chaumière d'Allemagne du Nord

Transformation moderne d'un modèle historique de halle en bas-allemand - un symbole de la vie paysanne dans le nord de l'Allemagne depuis le 13<sup>e</sup> siècle. La construction à colombage avec des murs en briques brun-rouge et une grande baie vitrée à l'arrière représente une interprétation moderne de la maison de halle traditionnelle.

Époque V • Modèle patiné • 150 x 124 x 96 mm • 03/26

9



180398

## Clôture pare-vue

Clôture pare-vue finement travaillée en gris clair et gris foncé, idéale pour l'aménagement réaliste de jardins, de devantures et d'entourages de maisons. Qu'elles soient modernes ou classiques, elles s'intègrent discrètement dans chaque scène.

Époque V • 03/26



180011

## 5 Fagots de bois

Cinq fagots de bois clair, soigneusement ficelés - parfaits pour créer des lisières de forêt, des dépôts de bois ou des ateliers d'artisans. Qu'il s'agisse de bois de chauffage fraîchement coupé ou de matériaux de construction préparés, ces petits détails donnent vie au monde des modèles réduits.

03/26



180010

## 30 Sacs, empilés

L'ordre est nécessaire! Cinq piles de sacs en tissu clair, modélisées de manière réaliste, conviennent parfaitement à l'aménagement d'entrepôts, de halls de marchandises ou de scènes rurales. Qu'il s'agisse de céréales, de farine ou d'autres marchandises en vrac, ces petits détails animent le monde des modèles réduits.

03/26



180012

## 3 Remorques pour voitures

Trois remorques pour voitures de différentes couleurs - parfaites pour aménager des aires de chargement ou de stationnement.

04/26



180013

## Croix du sommet

Un petit bijou au sommet! Une croix de sommet conçue avec amour dans un aspect boisé chaleureux, ornée de fines touches de métal.

03/26





130148

## Pizzeria »Solino«

Ce modèle a été conçu d'après le film Solino (2002) avec Moritz Bleibtreu. L'histoire raconte que Romano et Rosa Amato émigrent à Duisburg en 1964 avec leurs fils Gigi et Giancarlo, attirés par le miracle économique et l'espoir d'une vie meilleure. Ils y ouvrent une pizzeria qu'ils baptisent du nom de leur village natal, Solino.

La maquette raconte l'histoire de cette famille et apporte un peu de culture cinématographique allemande sur le réseau miniature - riche en détails et plein de caractère.

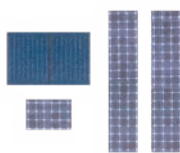
Époque III • 250 x 205 x 225 mm • 02/26

130755

## Immeuble collectif

Un immeuble collectif lumineux avec quatre unités d'habitation confortables apporte une ambiance urbaine dans le paysage de la maquette. Chaque appartement dispose de son propre balcon français, tandis que le toit en Eternit et l'entrée d'escalier couverte complètent l'image typique des rangées de logements modernes dans les banlieues et les petites villes.

Époque IV • 158 x 134 x 133 mm • 06/26



180014

## Installation photovoltaïque

La durabilité en miniature: petites cellules solaires (sans fonction) pour les toits de maisons miniatures, idéales pour intégrer la technologie moderne dans le monde miniature.

02/26

XX/26 Disponible à partir du mois



180015

## 2 Barbecues de jardin

Deux barbecues de jardin bruns et des poubelles en bois pour lancer l'été du modélisme et aménager des barbecues et des jardins de manière détaillée.

05/26



# Le classique Falter

DE VÉRITABLES OBJETS DE COLLECTION – RÉÉDITÉS!

11

**109928**

## B-928 Bâtiment bancaire moderne

La nostalgie du modélisme à l'état pur! La maquette à plusieurs étages se présente dans un style sobre et moderne. Au rez-de-chaussée se trouve une agence bancaire avec une façade grise, au-dessus se trouvent, légèrement décalés, des étages d'habitation en blanc et rouge. Des rideaux de couleur aux fenêtres apportent des touches discrètes et égayent l'ensemble. Le kit est accompagné d'un supplément spécial: la réimpression du magazine FALLER n° 52. Un véritable must pour les collectionneurs et les amateurs de modèles classiques FALLER!

Époque III • 186 x 113 x 86 mm • 05/26

**109160**

## B-160 Fontaine de la ville

Un jeu d'eau surélevé sur une fondation en pierre rouge-brun, rattaché à un petit bâtiment beige avec un escalier latéral et des sièges sur le toit plat. Le kit peut être alimenté par la pompe à eau (Art. 180627 - non fournie) et est livré avec une réimpression du magazine FALLER n° 27. Un véritable must pour les collectionneurs des classiques FALLER!

Époque III • 186 x 113 x 86 mm • 05/26





130830

## Pavillon de chasse »Bellevue«

Ce beau modèle de château impressionne par son majestueux escalier extérieur, ses ornements élaborés, sa tour remarquable et son élégante façade jaune. Inspiré des résidences baroques des 17e et 18e siècles, il incarne toute la beauté et la puissance de cette époque. L'époque baroque était marquée par le pouvoir et la mise en scène artistique des sentiments. Des châteaux comme Versailles ou Ludwigsburg incarnent encore aujourd'hui ces valeurs. Une symétrie rigoureuse, une architecture somptueuse et des effets spatiaux époustouffants ont déterminé l'image de cette époque. Cette maquette reprend cet esprit et met en scène une partie de l'architecture royale sur le réseau miniature.

Époque I • 540 x 368 x 368 mm • 04/26





130129

## Fontaine du jardin du château

Charmante fontaine de château de style historique, couronnée d'un cavalier sur un cheval montant, qui rappelle les temps passés. Elle apporte une touche d'amour et embellit élégamment le jardin d'un château ou un parc. La fontaine peut être actionnée sans problème avec la pompe à eau (Art. 180627 - non fourni) et devient ainsi le centre vivant du jardin.

Époque I • 102 x 99 x 60 mm • 03/26



13



180393

## Voiture postale

Cette diligence riche en détails, d'un noir élégant avec des accents jaune vif, fait entrer le charme des siècles passés dans le monde des modèles réduits. Que ce soit sur les routes poussiéreuses de campagne ou devant le bureau de poste, elle raconte des voyages, des histoires et le son des sabots miniatures qui galopent (sans figurines).

Époque I • 74 x 23 x 33 mm • 03/26



180379

## Labyrinthe

Un labyrinthe de haies enchanteur pour les somptueux jardins de châteaux, les parcs historiques ou les scènes fantaisistes. Les haies vert foncé serpentent à travers des sentiers sinueux et invitent les habitants miniatures à se perdre. Inclut le matériel de saupoudrage assorti pour décorer le sol et obtenir une image d'ensemble cohérente.

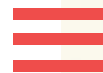
200 x 200 mm • 04/26







À l'occasion de notre 80e anniversaire, notre région d'origine - la Forêt-Noire - se retrouve au cœur de notre univers de modélisme. Ce qui nous inspire depuis toujours devient particulièrement visible pour une année: **l'art du modélisme, enraciné dans la Forêt-Noire!**



14



130010

## Modèle anniversaire »Maison Forêt-Noire avec figurine«

Je viens du fond de la forêt! Cette ferme sombre de la Forêt-Noire apporte le charme typique de la région directement sur le paysage miniature. Des éléments de couleur verte sur la balustrade du balcon, des accents de bois clair et de nombreux détails soignés en font un point de mire sur le réseau. Le toit largement abaissé est une caractéristique indéniable de l'architecture traditionnelle de la Forêt-Noire et confère au modèle son charme caractéristique. Une figurine assortie en costume traditionnel de la Forêt-Noire et coiffée d'un chapeau à pompon donne en outre vie à l'ensemble. Parfait pour décorer de manière évocatrice les sombres forêts de conifères et les scènes de paysage idylliques.

Époque I • Modèle patiné • 125 x 125 x 87 mm • 05/26



130011

## Modèle anniversaire »1er plus grand coucou du monde avec figurine«

Cette maquette riche en détails a été conçue d'après le modèle de la plus grande horloge à coucou du monde, située en Forêt-Noire. L'original a été créé dans la vallée inférieure de Schonach, où le maître horloger Josef Dold et sa famille ont mis deux ans à créer une œuvre unique - entièrement en bois et avec un mécanisme d'horloge aux dimensions gigantesques.

La maquette capture le charme particulier de cette curiosité exceptionnelle: des détails conçus avec amour, l'artisanat et une tradition typique de la Forêt-Noire. Y compris une figurine en costume traditionnel de la Forêt-Noire et un chapeau à pollen, qui confère un caractère supplémentaire à l'ensemble. Un morceau de la Forêt-Noire pour la maison - inspiré par le plus grand coucou du monde. La maquette est équipée d'une horloge fonctionnelle. La pile AA requise n'est pas fournie. La roue hydraulique et le broyeur de bois peuvent être entraînés par le »Moteur synchrone«, Art. 180629, 12-16 V, tension alternative. Moteur non inclus.

Époque I • Modèle patiné • 152 x 130 x 102 mm • 04/26





130012

## Modèle anniversaire »Maison d'horloger avec figurine«

Une charmante maison sombre de la Forêt-Noire, comme on en trouve dans les hauteurs de la région. Des bacs à fleurs aux couleurs vives ornent la façade et confèrent au bâtiment un air de maison. Grâce à sa taille discrète, la maison s'intègre parfaitement dans les paysages de prairies et de forêts et est idéale pour l'arrière-plan des installations. Figurine incluse, un porteur d'horloge - un petit morceau de tradition de la Forêt-Noire pour chaque monde en modèle réduit.

Époque I Modèle patiné 165 x 110 x 113 mm 05/26



15



130013

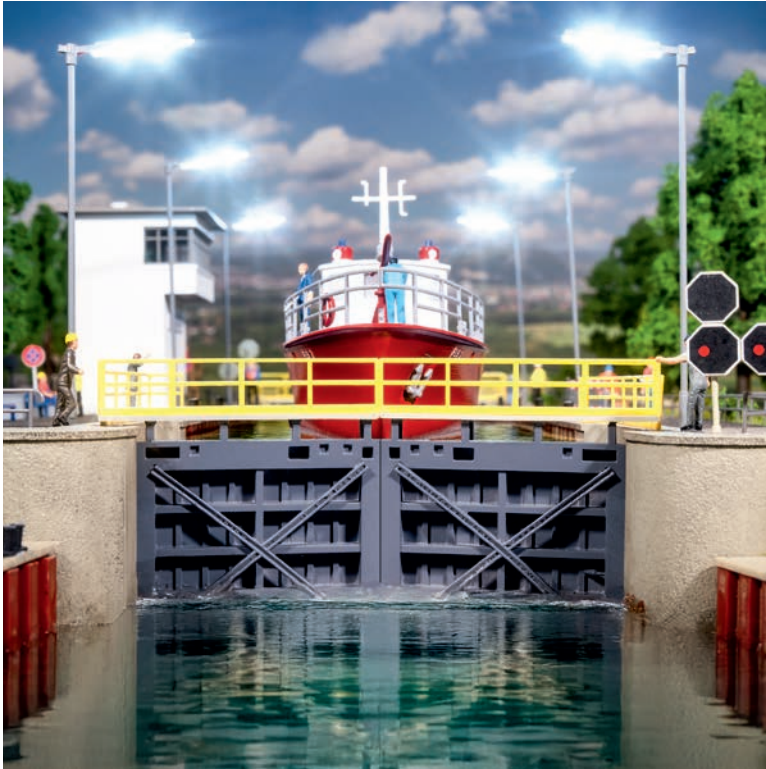
## Modèle anniversaire »Ferme de la Forêt-Noire avec 2 figurines«

Un véritable emblème de la région! Une ferme imposante de la Forêt-Noire avec un sous-sol en pierre, une entrée surélevée, un balcon en bois ainsi qu'un toit de paille et de bardeaux. Deux personnages dansants en costume traditionnel donnent vie à la ferme et au monde des modèles réduits. Parfait pour donner un peu de piment au paysage forestier et faire entrer un peu de tradition rurale dans le réseau.

Époque I Modèle patiné 230 x 220 x 145 mm 06/26







180325

## Écluse

Cette maquette détaillée d'une écluse et de sa maison d'éclusier enrichit chaque réseau miniature. L'écluse est équipée de deux portes par lesquelles les bateaux peuvent entrer et sortir, et dispose d'une chambre d'écluse aux parois profilées. Les portes massives sont encastrées dans de robustes fondations en béton. Le bâtiment de contrôle se distingue par son crépi blanc et son toit plat moderne. Pour encore plus de réalisme, la maquette peut être complétée par le mur de quai (Art. 131010), et le bateau-pompe (art. 131016) y trouve également sa place. Un ensemble convaincant pour tous ceux qui souhaitent donner vie à leurs installations navales et portuaires.

Époque IV • Immeuble: 92 x 60 x 93 mm • Écluse: 460 x 162 x 68 mm • 04/26



182057

## 20' Conteneur, lot de 5

Époque VI • 69 x 28 x 30 mm (5 x) • 05/26



182006

## 20' Conteneurs »K-LINE« et »P&O«

Époque V • 69 x 28 x 30 mm (2 x) • 05/26



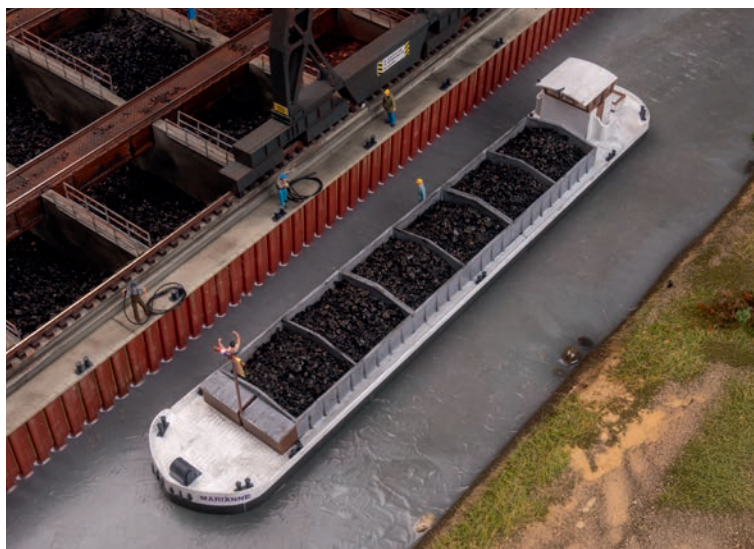
180009

## Accessoires du port

Petits détails pour les ports et les bateaux: Deux pagaies, une ancre, 12 taquets en bois et bien d'autres choses encore pour donner vie à un port de modélisme!

02/26



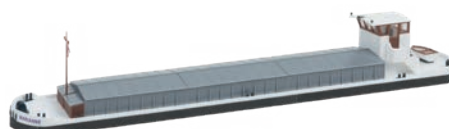


131018

## Cargo fluvial

Une maquette de bateau blanche fait entrer le monde de la navigation fluviale dans le réseau. Avec sa jolie timonerie, sa coque aplatie et son vaste espace de rangement dans le conteneur central, il est prêt à embarquer sa cargaison miniature. Le modèle est conçu en version ligne de flottaison et n'est pas flottant.

Époque IV • 359 x 60 x 52 mm • 04/26



17



131019

## Bateau de police

Compact, maniable et toujours prêt! Le modèle réduit du petit bateau de police bleu (modèle de ligne de flottaison - non flottant) est principalement conçu pour être utilisé sur les eaux intérieures et les rivières. Avec sa coque pointue et sa timonerie peinte en blanc - clairement identifiée par l'inscription »Police« - il se dirige vers sa prochaine mission. La généreuse surface de chargement offre de la place pour différents équipements et un canot de sauvetage rouge assorti est inclus.

Époque IV • 254 x 57 x 74 mm • 02/26



131016

## Bateau-pompe

Compact et maniable - toujours prêt! Le modèle réduit du petit bateau-pompe rouge (modèle de ligne de flottaison - non flottant) est principalement conçu pour être utilisé sur les eaux intérieures et les rivières. Avec sa coque pointue et sa timonerie peinte en blanc - clairement identifiée par l'inscription »pompiers« - il se dirige vers sa prochaine mission. La surface de chargement généreuse offre de la place pour différents appareils d'extinction et un canot de sauvetage rouge assorti est inclus.

Époque IV • 254 x 57 x 74 mm



# Modèles du mois

Modèles spéciaux exclusifs et rééditions authentiques en nombre limité: 12 fois par an, FALLER s'adresse avec ses articles mensuels très convoités à tous les modélistes passionnés qui recherchent l'originalité. Ici, il vaut la peine d'être rapide!

18

Modèle du mois  
Janvier



191837

Maison bifamiliale

Époque IV • Garage: 67 x 41 x 37 mm •  
Maison d'habitation: 155 x 125 x 145 mm • 01/26

Modèle du mois  
Février



191762

Fonderie de cloches

Époque II • 240 x 170 x 167 mm • 02/26

Modèle du mois  
Mars



191838

Dépôt de carburant

Époque III • 116 x 100 x 57 mm • 03/26

Modèle du mois  
Avril



191764

Auberge de vigneron saisonnière

Époque III • Modèle patiné • 160 x 96 x 100 mm • 04/26

Modèle du mois  
Mai



191839

Maison »Alpina«

Époque II • 115 x 115 x 102 mm • 05/26

Modèle du mois  
Juin



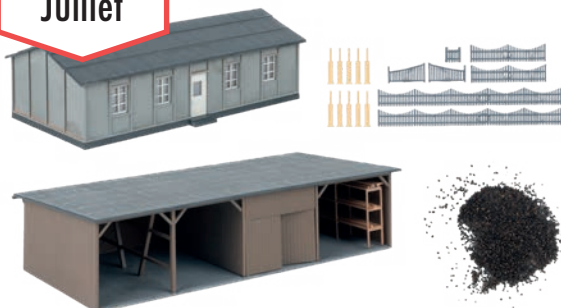
191841

Hangar de stockage avec tapis roulant

Époque IV • Convoyeur: 199 x 60 x 65 mm •  
Hangar de stockage: 172 x 95 x 71 mm • 06/26



Modèle du mois  
**Juillet**



191842

## Baraque avec hangar à charbon

Époque II • Baraque: 150 x 72 x 52 mm •  
Serre: 188 x 92 x 44 mm • 07/26

Modèle du mois  
**Août**



191843

## Station-service avec station de lavage

Époque III • Station de service: 100 x 95 x 49 mm •  
Laverie: 85 x 65 x 39 mm •  
Pompes à essence: 84 x 45 x 50 mm • 08/26

Modèle du mois  
**Septembre**



191730

## Gare de «St. Niklaus»

Époque II • Modèle patiné • 310 x 127 x 120 mm • 09/26

Modèle du mois  
**Octobre**



191844

## Carrousel «Halloween»

Époque V • 240 x 145 x 100 mm • 10/26

Modèle du mois  
**Novembre**



191845

## Magasin de ski «INTERSPORT»

Époque V • 177 x 155 x 127 mm • 11/26

Modèle du mois  
**Décembre**



191846

## Maison forestière

Époque I • Modèle patiné • 138 x 120 x 110 mm • 12/26



151722

**Ambulancier**

01/26



151724

**Nageur sauveteur**

01/26



151733

**Baigneuse**

01/26



151726

**Criminel**

151727

**Personnes descendant des escaliers**

01/26







151732

Fêtes d'après-ski

01/26



21



151736

Stand up paddle

01/26



151745

Promeneurs avec chiens

01/26



151746

Cheval et cavalier

01/26



151931

Oiseaux sauvages

01/26





212129

## Gare de »Steinbach«

Petite gare charmante avec des toilettes et une annexe en bois. Excellent pour équiper une petite ville d'une gare. Le kit est composé d'un mélange de matériaux en plastique et en bois/carton spécial.

Époque III • 241 x 87 x 86 mm • 03/26



232134

## Moulin à vent avec roue de moulin

La roue du moulin tourne tranquillement et remplit l'air d'un doux clapotis, tandis qu'à l'intérieur, on moud assidûment. Ce charmant moulin à aumônes en brun clair avec un colombage rouge vif confère à chaque paysage de village ou de vieille ville une atmosphère appropriée.

Époque I • 146 x 112 x 114 mm • 05/26

XX/26 Disponible à partir du mois



232121

## Scierie

Cette scierie joliment conçue séduit par ses nombreux détails fins et son aspect rustique authentique. La roue à eau peut être entraînée par l'installation du moteur (Art. 180629), l'installation n'étant possible que pendant le montage du kit. Veuillez noter que: Le moteur n'est pas compris dans la livraison.

Époque II • Modèle mobile • 220 x 130 x 90 mm • 06/26





232135

## Moulin à vent

Les ailes blanches et rouges de ce moulin à vent joliment conçu, avec son toit de paille et son socle en briques, tournent silencieusement - un charmant point de mire pour tout paysage en modèle réduit. Sur ce modèle, les ailes peuvent être déplacées de manière réaliste en installant le moteur (Art. 180722, max. 5 V, tension continue). L'installation du moteur ne peut se faire qu'en même temps que le montage du kit. Le moteur n'est pas fourni.

**Époque I** • Modèle mobile • Modèle patiné •  
133 x 90 x 168 mm • 02/26



23



232131

## Maison du chasseur et auberge de montagne

Cette charmante maison de chasseur en bois avec des volets verts se cache derrière les arbres de manière pittoresque. À proximité immédiate se trouve l'auberge aménagée avec soin et dotée d'une terrasse sur laquelle les visiteurs de la miniature peuvent bavarder tranquillement. Ensemble, les deux modèles forment un ensemble cohérent pour les forêts et les villages.

**Époque II** • Maison du chasseur: 71 x 51 x 34 mm •  
Auberge: 110 x 54 x 45,5 mm • 05/26



232138

## Auberge »Zur Post« avec Biergarten

Cette charmante auberge avec ses fondations en pierre et son colombage invite les visiteurs de la miniature à s'attarder dans son vaste espace extérieur. Elle dégage un charme rustique et paysan et enrichit chaque village d'un détail aménagé avec amour.

**Époque III** • 152 x 109 x 70 mm • 05/26



232147

## Maison individuelle

Maison individuelle moderne avec des éléments de façade gris-brun, un jardin d'hiver, un toit de terrasse et un garde-corps fin en gravure. Grâce à sa construction bien pensée, elle est particulièrement facile à construire - idéale aussi pour les débutants.

Époque V • 64 x 63 x 50 mm • 04/26



232152

## WeberHaus »ModernLife«

Une maison modèle au design moderne et épuré avec une façade blanche, un toit de tuiles orange chaud et des cadres de fenêtres noirs distinctifs. Excellente pour aménager une banlieue moderne ou un quartier résidentiel luxueux.

Époque VI • 90 x 70 x 50 mm • 04/26

# Le classique Falter

DE VÉRITABLES OBJETS DE COLLECTION – RÉÉDITÉS!



202226

## 2226 Café Restaurant

Peint dans un vert menthe frais et décoré de volets rouges, le café coloré invite les visiteurs de miniatures à s'attarder confortablement. Le balcon en pointe et le pavillon rond qui lui est rattaché confèrent au bâtiment un charme particulier et en font un point de rencontre animé de toute ville ou village miniature. Le kit est en outre accompagné d'une réimpression d'un magazine FALLER - un must pour tous les collectionneurs!

Époque III • 142 x 81 x 67 mm • 05/26



Modèle du mois  
**Février**



231730

## »Siena« Maison

Époque IV • 85 x 81 x 68 mm • 02/26

Modèle du mois  
**Mai**



231731

## Gare de »Mühlheim«

Époque III • 320 x 124 x 74 mm • 05/26

Modèle du mois  
**Septembre**



231732

## Atelier de locomotives

Époque III • 154 x 109 x 160 mm • 09/26

Modèle du mois  
**Novembre**



231733

## Centre logistique »DHL« avec figurines

Époque VI • 222,5 x 122 x 76 mm • 11/26



155623

Policiers

01/26



272545

## Kit de dalles de trottoir

Set de dalles de trottoir et de bordures assorties pour un aménagement réaliste et détaillé des bords de route en modèle réduit.

04/26





À l'occasion de notre 80e anniversaire, notre région d'origine - la Forêt-Noire - se retrouve au cœur de notre univers de modélisme. Ce qui nous inspire depuis toujours devient particulièrement visible pour une année: **l'art du modélisme, enraciné dans la Forêt-Noire!**



232010

## Modèle anniversaire »Ferme de la Forêt-Noire avec 2 figurines«



L'emblème de la région: une ferme imposante de la Forêt-Noire avec une chaleureuse charpente en bois, un sous-sol maçonné, une entrée surélevée ainsi qu'un toit de paille et de bardeaux. Des clôtures et des charrettes sont incluses pour l'aménagement individuel de l'extérieur. Deux personnages dansant en costume traditionnel donnent en outre de la vie à la ferme et au monde des modèles réduits!

**Époque I** • Modèle patiné •

148 x 153 x 90 mm •

05/26



232011

## Modèle anniversaire »Maison d'horloger avec figurine«



Une charmante maison sombre de la Forêt-Noire, comme on en trouve dans les hauteurs de cette région. Grâce à sa taille discrète, la maison s'intègre parfaitement dans les paysages de prairies et de forêts et convient parfaitement à l'arrière-plan d'un réseau. Figurine incluse - un petit morceau de tradition de la Forêt-Noire pour chaque monde en modèle réduit.

**Époque I** • Modèle patiné • 91 x 57 x 57 mm • 04/26







232012

## Modèle anniversaire »Moulin Öhler avec figurine«

Un véritable original! Ce moulin à céréales de Forêt-Noire est situé de manière idyllique dans la vallée du Jostal, près de Titisee-Neustadt. Il a été construit en 1772 et est resté dans la famille jusqu'à aujourd'hui. Le moulin est entraîné par une roue à aubes et dispose d'un broyeur avec une entrée en forme de pierre et de toutes les conditions nécessaires pour presser de l'huile ou moudre du grain. Outre le moulin, le bâtiment comporte une partie habitable supplémentaire. Une figurine en costume traditionnel donne vie au moulin. Le modèle peut en outre être entraîné par le moteur de bricolage (Art. 180629), mais celui-ci n'est pas fourni.

**Époque I** Modèle mobile Modèle patiné 111 x 75 x 75 mm 06/26







28

282784

## Modèle anniversaire »Ferme de la Forêt-Noire«

Une petite ferme de la Forêt-Noire à l'aspect boisé chaleureux, avec des éléments de colombage et de solides fondations en pierre, se glisse entre les sombres conifères et confère au paysage son charme pittoresque et inimitable. Le toit unique profondément abaissé et les balcons qui l'entourent sur deux côtés en font un emblème de la Forêt-Noire.

**Époque I** Modèle Lasercut  
113 x 80 x 63 mm 04/26







282701

## Gare municipale de »Rathenow«

Ce modèle capte le charme du début du siècle: un toit turquoise clair, une façade en pierre jaune claire et un toit vitré sur le quai du côté de la voie donnent du caractère à la gare. La construction claire en briques et les détails soignés en font un point central évocateur de chaque réseau. Le modèle est autonome sur le plan architectural et n'a aucun rapport avec la gare originale de Rathenow (Brandebourg).

Époque I • 199 x 85 x 61 mm • 02/26

29



282756

## Scierie et moulin à eau

Rustique et en bois, la maquette d'une scierie avec moulin à eau évoque l'atmosphère typique d'une ancienne entreprise artisanale. De nombreux ustensiles et outils très détaillés lui confèrent un charme authentique, tandis que le modèle réduit, en tant que détail affectueux, apporte un peu d'idylle paysagère sur chaque installation miniature.

Époque I • Modèle Lasercut • Scierie: 104 x 38 x 32 mm • Moulin: 40 x 25 x 28 mm • 06/26





140434

## Carrousel »INSIDER«

Le plaisir nostalgique de la foire pour le monde miniature! Cette maquette très détaillée de l'»Insider«, d'après le modèle original du forain Andreas Aigner & Söhne, est un véritable accroche-regard sur chaque installation de foire. L'original a été utilisé de 1994 à 2010. Le modèle peut être entraîné par un motoréducteur DC et sa vitesse peut être réglée via une platine. Adapté à un branchement de 5 à 12 V DC, il apporte une authentique ambiance de fête populaire à chaque fête foraine miniature.

**Époque V** • Modèle mobile • incl. moteur •  
 Manège: 250 x 240 x 143 mm •  
 Caisse: 32 x 32 x 37 mm (2x) • 05/26





## CAR SYSTEM



161422

### VW ID. Buzz, vert et blanc (HERPA)

Dans un vert et blanc frais, la VW ID. Buzz parcourt les rues du réseau de modélisme et apporte un élan moderne au monde des miniatures. Avec son charmant design rétro et son langage des formes clair et contemporain, il relie le passé et le futur d'une manière particulière. Que ce soit devant un café, sur les routes de campagne ou dans le trafic urbain, le petit bull électrique fait sensation partout et donne à la scène un air d'aventure et de liberté.

Époque VI - 02/26

#### Détails techniques du véhicule:

- Micro-interrupteur marche/arrêt
- Moteur d'entraînement puissant et résistant à l'usure
- Pneus pleins en caoutchouc pour une adhérence sûre
- Essieu oscillant orientable avec curseur et aimant
- Batterie NiMH intégrée
- Prise de charge à 3 broches
- Contact Reed
- Chargeurs possibles (vendus séparément):  
»Storage battery charger«, Art. 161690, »Chargeur USB Car System«, Art. 161415 ou »Station de recharge commandée par processeur«, Art. 161349

#### Veuillez noter que:

- Pour la construction des routes, n'utiliser que des matériaux originaux FALLER afin de garantir un fonctionnement sûr.
- Les pièces de rechange sont disponibles dans le commerce spécialisé ou directement auprès de FALLER. Informations sous: [faller.de/fr](https://www.faller.de/fr)

## CAR SYSTEM DIGITAL



161322

### Car System Digital MB O 303 RHD InterRegio Bus (WIKING)

Le bus InterRegio est de retour - en tant que modèle fidèle et détaillé de la légendaire expérience de bus longue distance de la Deutsche Bahn. Un morceau de l'histoire des transports de la fin des années 80 pour votre réseau. Équipé d'une capsule à ultrasons intégrée et de détails conçus avec soin, le véhicule numérique de Car System est le choix idéal pour des scénarios de voyage réalistes.

Époque IV - 02/26



161323

### Car System Digital MB Sprinter »THW« (HERPA)

Prêt à intervenir en petit format - le véhicule THW est le modèle le plus compact du Car System Digital. Équipé d'une petite capsule à ultrasons, il assure une navigation précise et des interventions réalistes sur votre réseau numérique. Parfait pour les scénarios exigeants dans les maquettes modernes.

Époque V - 01/26



180699

### Transformateur, 75 W

Alimentation à découpage à l'efficacité optimisée pour les installations de modélisme - compacte, fiable et à l'épreuve du temps. Avec un module de sortie parfaitement adapté à de multiples domaines d'utilisation, elle fournit 16 V AC (3.13 A), 12 V DC (3 A) et 5 V DC (3 A). Grâce à une technologie de pointe, il répond aux exigences légales actuelles en matière d'économie d'énergie conformément à la directive sur l'écoconception - pour une efficacité et une durabilité maximales.

06/26



180001

### 3 Colonnes de radars

Attention, ici on flashe! Ces trois colonnes de radars de différentes hauteurs assurent le contrôle de la vitesse sur la route miniature. Les conducteurs miniatures ont intérêt à lever le pied!

Époque VI • Colonne 1: Ø 7 x 44 mm (1x) • Colonne 2: Ø 7 x 35 mm (1x) • Colonne 3: Ø 7 x 26 mm (1x) • 02/26



182301

### Chariot de vente »Crêpes«

07/26



182302

### Chariot de vente »Saucisse à griller«

07/26



182303

### Chariot de vente »Pizza«

07/26



182304

### Chariot de vente »Paella«

07/26



180743

### Plaque de modélisme »Pierre de taille«, gris colorée

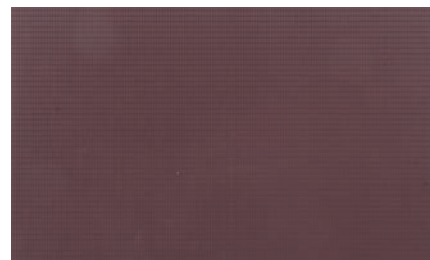
02/26



180744

### Plaque de modélisme »Trottoir«, gris foncé

02/26



180745

### Plaque de modélisme »Tuile«, rouge-brun

02/26





171653

## Chute d'eau

Entre les parois rocheuses claires et abruptes, une fine cascade se fraie un chemin vers la vallée. Ce module rocheux avec cascade, riche en détails, met de l'ambiance dans le paysage en modèle réduit et est idéal pour attirer le regard dans les chaînes de montagnes, les gorges ou les coins de forêt enchantés. Un petit spectacle de la nature pour le modélisme.

05/26



171654 (HO, TT, N, Z)

## Eau modèle, transparente

Eau de modèle monocomposante de haute qualité pour la reproduction de surfaces d'eau naturelles comme les rivières, les ruisseaux, les étangs, les lacs ou même les flaques d'eau dans les paysages de modèles réduits.

La dispersion acrylique claire s'applique par couches de 2 mm d'épaisseur maximum, ce qui facilite sa mise en œuvre. Grâce à la surface transparente, la couleur du fond reste visible et confère à la surface de l'eau un effet de profondeur impressionnant. Il est également possible de couler sans problème de petits accessoires tels que des pierres, des plantes ou des figurines miniatures - pour encore plus de réalisme et de liberté créative lors de la conception.

250 ml - 02/26



171655 (HO, TT, N, Z)

## Effet de l'eau

Ce gel transparent à effet d'eau est parfait pour créer des scènes d'eau dynamiques telles que des cascades, des ruisseaux qui coulent ou des surfaces d'eau en mouvement dans le modélisme.

Le gel s'applique de multiples façons: Qu'il soit appliqué à la spatule, au tampon ou au pinceau, il crée des structures 3D impressionnantes avec un effet de profondeur translucide. Il est idéal pour créer des effets réalistes d'éclaboussures, de courants ou d'embruns. Il peut être coloré individuellement avec des concentrés de couleurs universels et adhère à de nombreux supports. Le gel est complètement durci après 4 à 6 heures, tout en restant imperméable et résistant à la chaleur - parfait pour les projets de modélisme exigeants.

100 g - 02/26



171381 (H0 / TT / N)

Bouquet de fleurs, vert foncé

02/26



171382 (H0 / TT / N)

Bouquet de fleurs, blanc

02/26



171383 (H0 / TT / N)

Bouquet de fleurs, jaune

02/26



171384 (H0 / TT / N)

Bouquet de fleurs, violet

02/26



171385 (H0, TT, N)

Bouquet de fleurs, rouge

02/26



171386

Touffe d'herbe, beige

02/26



171387

Touffe d'herbe, vert foncé

02/26



171388

Touffes d'herbe, herbe sèche

02/26



171389

Grandes touffes d'herbe,  
beige

02/26



171390

Grandes touffes d'herbe,  
vert clair

02/26



171391

Grandes touffes d'herbe,  
herbe sèche

02/26





170211 (H0, TT, N, Z)

## Fibres d'épandage, vert gazon

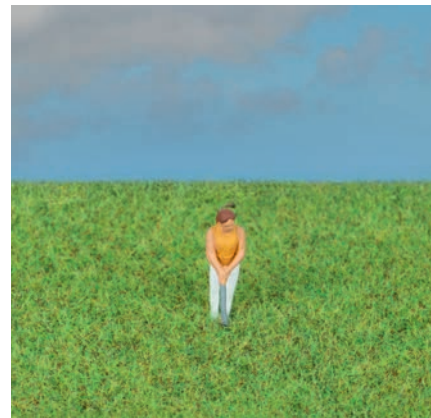
30 g • Hauteur: 4 mm • 02/26



170212 (H0, TT, N, Z)

## Fibres d'épandage, vert gazon

80 g • Hauteur: 4 mm • 02/26



170213 (H0, TT, N, Z)

## Fibres d'épandage, vert foncé

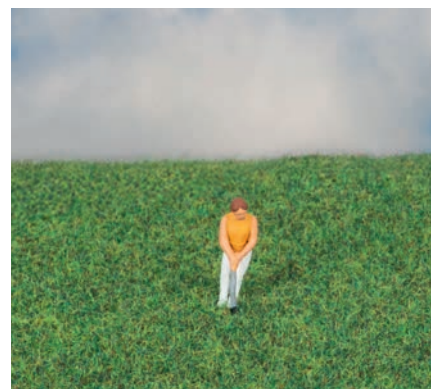
30 g • Hauteur: 4 mm • 02/26



170214 (H0, TT, N, Z)

## Fibres d'épandage, vert foncé

80 g • Hauteur: 4 mm • 02/26



170200 (H0, TT, N, Z)

Fibres à épandre,  
herbe d'hiver

35 g • Hauteur: 2-3 mm • 03/26



170306

Matériel d'épandage,  
Minerai de fer

140 g • Taille des grains: 0,5 - 1,0 mm • 05/26



170307

Matériel d'épandage,  
Chaux

250 g • Taille des grains: 0,1 - 0,6 mm • 05/26



181579 (H0, TT, N)

4 Arbres à feuilles caduques,  
vert clair

Hauteur: 90 - 110 mm • 02/26



181544 (H0, TT, N)

## 3 Sapins

Hauteur: 100 mm • 03/26



181621 (H0, TT, N, Z)

## Feuillage, vert clair

280 x 140 mm • 02/26



181622 (H0, TT, N, Z)

## Feuilletage, vert

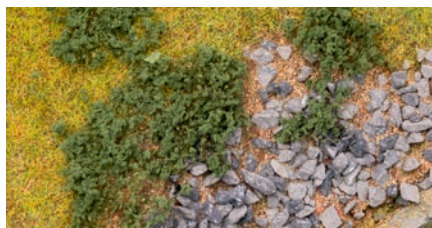
280 x 140 mm • 02/26



181623 (H0, TT, N, Z)

## Feuillage, vert foncé

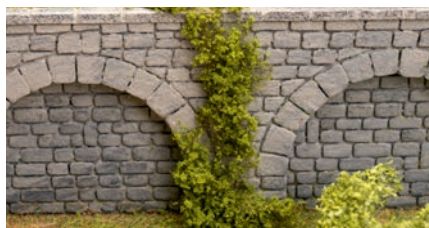
280 x 140 mm • 02/26



181624 (H0, TT, N, Z)

## Feuilletage, vert pin

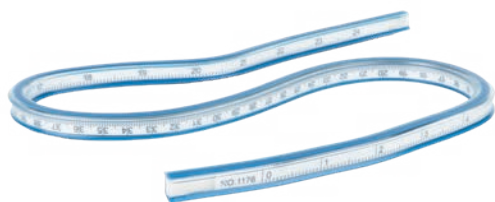
280 x 140 mm • 02/26



181625 (H0, TT, N, Z)

## Feuilletage, vert mai

280 x 140 mm • 02/26



170561 (H0, TT, N, Z)

## Règle à courbes

La règle flexible se plie sans effort et convient parfaitement au traçage de marquages routiers dans le modélisme. Grâce à sa malléabilité, elle permet de réaliser facilement et avec précision des lignes courbes et des courbes - les marquages flous appartiennent ainsi au passé.

400 mm • 06/26



170562 (H0, TT, N, Z)

## Stylo de marquage routier, blanc

Doté d'une pointe fine, le crayon de marquage est parfait pour les travaux de détail précis. Sa couleur blanche opaque le rend idéal pour réaliser des marquages routiers sur le réseau miniature.

06/26



# Perspectives pour le second semestre 2026

Au cours du deuxième semestre 2026, nous continuerons d'élargir continuellement notre portefeuille de produits autour du thème du «Haut fourneau». En automne, tu pourras notamment te réjouir des nouveautés suivantes:



## Kit de patine «Haut fourneau».

Pour un aspect réaliste et authentiquement vieilli de ton modèle réduit.

## Grande cheminée

L'extension idéale et le complément parfait pour ton installation de haut fourneau.

180721 (H0, TT, N, Z)

## Kit technique »Haut fourneau«

Vivez une atmosphère industrielle fascinante dans votre monde de modèles réduits!

### Contenu:

- Éclairage d'étage préconfectionné avec 53 LED
- Éclairage flamboyant de la rigole de coulée grâce à une bande de LED COB
- 2 servos pour les mouvements réalistes du perforateur de trous de coulée et de la bourreuse
- Bloc d'alimentation pour une alimentation électrique fiable
- Commande avec séquence fixe - également pilotable numériquement pour une mise en scène parfaite

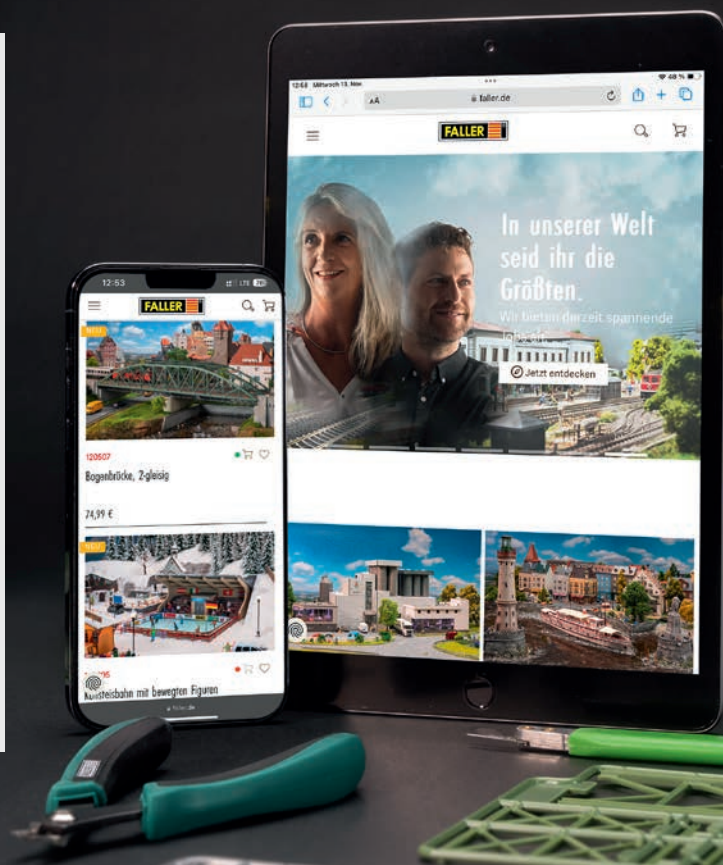
10/26

## Boutique en ligne FALLER

Acheter des modèles réduits.  
Construire des rêves.

Que vous soyez amateur, professionnel ou commerçant spécialisé: commandez confortablement de chez vous sur **faller.de/fr**

Et si vous préférez l'achat personnel sur place - vous trouverez ici un revendeur spécialisé près de chez vous.



# L'univers de la marque FALLER








## Boutique de marque FALLER

L'ensemble du programme de livraison de Gebr. FALLER GmbH  
avec de nombreuses autres marques, thèmes et échelles  
vous attend dans la boutique en ligne FALLER: **faller.de**

Gebr. FALLER GmbH  
Kreuzstrasse 9  
78148 Gütenbach  
Allemagne

Téléphone +49 7723 651-0  
info@faller.de

 faller.de  
 faller-create.de  
 instagram.com/gebrfaller  
 facebook.com/faller.de  
 youtube.com/c/faller



Irrtümer, Preisänderungen, Liefermöglichkeiten und technische, maßliche sowie farbliche Änderungen sind vorbehalten. Maßangaben und Abbildungen ohne Gewähr. | Subject to errors, price changes, availability and modifications of technical details, dimensions and/or colours without notice. Dimensions and illustrations are not binding. | Sous réserve d'erreurs, de changements de prix, de possibilités de livraison et de modifications concernant technique, dimensions et couleurs. Indications de dimensions et illustrations sans engagement.