



ARWICO

**CEN**

**RACING**

**CEN - Vertrieb Schweiz durch die Arwico AG**

**Stay tuned for excitement.**



1/12 SERIES 2WD MONSTER TRUCK



FIAT ABARTH  
595



SERIES

Abarth is a Trademark of and Licensed by the FCA Group Companies



POWERED BY

HOBBYMING

SAVÖX

# 24.8912 CEN 1:12 Fiat Abarth 595 Monster Truck 2WD RTR

Die zierliche Karosserie des legendären Fiat ABARTH 595 auf einem mächtigem Monster Truck Chassis ergibt eine einzigartige, ausgefallene Kombination. Die Karosserie ist ein Highlight und dem Vorbild in vielen Details wie verchromte Stossstangen, Scheinwerfer und Lackierung ebenbürtig.

Die im Massstab 1/12 gehaltene RTR Version hat 2WD Heck-Antrieb. Die für Monstertrucks üblichen Starrachsen werden über eine 4-Link Aufhängung mit grossen Öldruckstossdämpfern im Zaum gehalten. In Verbindung mit den grossen Monster Truck Reifen und den Wheelie-Bars ist das Modell eine imposante Erscheinung und lässt dabei schon im Stand jede Menge Fahrspass erahnen.

Motorisiert ist der Fiat ABARTH 595 mit einem RS-540 High Speed Motor. Ab Werk ist ein Servo von Savöx verbaut und als Regler kommt ein waserdichter Hobbywing Regler zum Einsatz. Damit ausgestattet steht einem rauen Gelände-Einsatz bei praktisch jeder Witterung nichts mehr im Weg.

## Q-Series Solid Axle MonsterTrucks

- RTR - fertig gebaut mit lackierter Karosserie
- DVP Chassis Design mit 4 Link Aufhängung an Starrachsen
- 2WD Heckantrieb (Umbau auf 4WD optional möglich)
- Kugelgelagerter Antriebsstrang, mit Planetengetriebe und gesperrtem Zentraldifferential, Hi-/ Low Übersetzung einfach wählbar
- Neu : 8912 mit Slipperkupplung
- RS-540er High Speed Motor
- Hobbywing Bürstenregler 40A, für LiPo oder NiMH Betrieb
- Staub- und Spritzwassergeschützte Empfängerbox
- Lenkservo 6 kg Savöx
- BigBore Öldruckstossdämpfer, 10 mm, mit 3 mm Shafts und Alu-Caps
- Wheelie Bar, einstellbar und kugelgelagert
- Umbau auf 4WS optional möglich (4-Rad Lenkung)

## Fahrtenregler:

- ESC-40A WP-1040-Brushed (HOBBYWING)
- Wasserdicht und staubdicht für jedes Wetter
- Eingebautes Kondensatormodul
- Automatische Kalibrierung des Drosselklappenbereichs
- Unterspannungs-Abschaltenschutz für Li-Po (Lithium-Polymer) und NiMH-Akku.
- Überhitzungsschutz und Schutz Signalverlust
- Einfache Programmierung mit Jumpers

## Steuerung:

- Pistolengriff-Mod-3S 3-Kanal-Sender
- 2.4Ghz Technik
- Digitale Trimmung
- Einstellung der Lenkungsgeschwindigkeit (ST D/R)
- Endpunkteinstellung (EPA)
- Eingebauter Failsafe
- Stromversorgung: 4x AA-Type Batterien (nicht enthalten)

## Karosserie:

- Lexan, fertig lackiert und bestickt
- Vorbereitete Lightcases vorne und hinten, für 3 mm LED Nachrüstung (optional)
- hoher Detaillierungsgrad, mit separaten Anbauteilen
- FIAT-lizenziert

## Abmessungen:

Radstand:	175 mm
Länge:	280 mm
Breite:	270 mm
Höhe:	240 mm
Bodenfreiheit:	65 mm
Massstab:	1/12
Gewicht:	1,8 kg

## Lieferumfang:

Fertig aufgebautes Fahrzeug, inkl. Regler, Motor, Servo und Fernsteuerung.

## Erforderliches Zubehör:

- 4x AA Batterien / Akkus für die Fernsteuerung
- LiPo-Akku 7,4V 2S oder NiMH-Akku 7,2 V mit Deans-Steckanschluss
- Ladegerät (entsprechend dem Akkutyp)



24.8912

1/12 SERIES 2WD MONSTER TRUCK



**SUZUKI**

Licensed by SUZUKI

# JIMNY



SERIES

**RTR**  
READY TO RUN

RTR  
READY TO RUN!

2WD  
TWO WHEEL DRIVE

2.4  
GHZ

POWERED BY

**HOBBYING**

**SAVÖX**

## 24.8936 CEN 1:12 Suzuki Jimny Q-Series Solid Axle RTR gelb

## 24.8937 CEN 1:12 Suzuki Jimny Q-Series Solid Axle RTR blau

Der japanische Hersteller Suzuki hat auf das Jahr 2019 seinen Allrad-Kraxler Jimny komplett überarbeitet. Der neue Jimny tritt in die Fussstapfen seines weltweit bekannten und beliebten Vorgängers, welcher sich sowohl bei Geländefahrern wie auch Motorsportlern einen legendären Ruf als unverwundlicher Kletterkünstler erarbeitet hat. Die Kombination als Monster-Truck verleiht dem im Original doch eher zierlichen Jeep eine äusserst imposante Erscheinungsbild.

Die im Massstab 1/12 gehaltene RTR Version hat 2WD Heck-Antrieb. Die für Monstertrucks üblichen Starrachsen werden über eine 4-Link Aufhängung mit grossen Öldruckstossdämpfern im Zaum gehalten. In Verbindung mit den grossen Monster Truck Reifen und den Wheelie- Bars ist das Modell eine imposante Erscheinung und lässt dabei schon im Stand jede Menge Fahrspass erahnen.

Motorisiert ist der Suzuki Jimny mit einem RS-540 High Speed Motor. Ab Werk ist ein Servo von Savöx verbaut und als Regler kommt ein wasserdichter Hobbywing Regler zum Einsatz. Damit ausgestattet steht einem rauen Gelände-Einsatz bei praktisch jeder Witterung nichts mehr im Weg.



24.8936



24.8937

### Q-Series Solid Axle MonsterTrucks

- RTR - fertig gebaut mit lackierter Karosserie
- DVP Chassis Design mit 4 Link Aufhängung an Starrachsen
- 2WD Heckantrieb (Umbau auf 4WD optional möglich)
- Kugelgelagerter Antriebstrang, mit Planetengetriebe und gesperrtem Zentraldifferential, Hi-/ Low Übersetzung einfach wählbar
- Slipperkupplung
- RS-540er High Speed Motor
- Hobbywing Bürstenregler 40A, für LiPo oder NiMH Betrieb
- Staub- und Spritzwassergeschützte Empfängerbox
- Lenkservo 6 kg Savöx
- BigBore Öldruckstossdämpfer, 10 mm, mit 3 mm Shafts und Alu-Caps
- Wheelie Bar, einstellbar und kugelgelagert
- Umbau auf 4WS optional möglich (4-Rad Lenkung)

### Fahrtenregler:

- ESC-40A WP-1040-Brushed (HOBBYWING)
- Wasserdicht und staubdicht für jedes Wetter
- Eingebautes Kondensatormodul
- Automatische Kalibrierung des Drosselklappenbereichs
- Unterspannungs-Abschaltenschutz für Li-Po (Lithium-Polymer) und NiMH-Akku.
- Überhitzungsschutz und Schutz Signalverlust
- Einfache Programmierung mit Jumper

### Steuerung:

- Pistolengriff-Mod-3S 3-Kanal-Sender
- 2.4Ghz Technik
- Digitale Trimmung
- Einstellung der Lenkungsgeschwindigkeit (ST D/R)
- Endpunkteinstellung (EPA)
- Eingebauter Failsafe
- Stromversorgung: 4 x AA-Type Batterien (nicht enthalten)

### Karosserie:

- Lexan, fertig lackiert und bestickert
- Vorbereitete Lightcases vorne und hinten, für 3mm LED Nachrüstung (optional)
- hoher Detaillierungsgrad, mit separaten Anbauteilen
- Suzuki-lizenziert

### Abmessungen:

Radstand:	210 mm
Länge:	280 mm
Breite:	270 mm
Höhe:	210 mm
Bodenfreiheit:	65 mm
Massstab:	1/12
Gewicht:	1,8 kg

### Lieferumfang:

Fertig aufgebautes Fahrzeug, inkl. Regler, Motor, Servo und Fernsteuerung.

### Erforderliches Zubehör:

- 4x AA Batterien / Akkus für die Fernsteuerung
- LiPo-Akku 7,4V 2S oder NiMH-Akku 7,2V mit Deans-Steckanschluss
- Ladegerät (entsprechend dem Akkutyp)

1/10 4WD SOLID AXLE  
MONSTER TRUCK

# b50



**2017 SEMA  
TOP 10 BUILDER AWARD**

Driver **Greg Adams**

*Greg Adams*



Ford Trademarks and Trade Dress used under licensed to CEN Racing

POWERED BY

**HOBBYING**

**SAVÖX**

# 24.8960 CEN 1:10 Ford B50 Monster Truck 4WD Solid Axle RTR

Aufgebaut auf einem 1978er Ford Bronco hat der bekannte Monstertruckbauer, Greg Adams, dieses B50 Monster erschaffen. Nach bester US - Carshow Manier wurde das Auto an der SEMA Tuningmesse Las Vegas 2017 vorgestellt und mit einer Auszeichnung honoriert.

CEN Racing hat nun genau dieses Vorbild als RTR mit Allrad-Antrieb in 1/10 wiedergegeben. Die toll detaillierte Karosserie überzeugt mit vielen Anbauteilen wie Überrollbügel, Dachgepäckträger, Lightbar und noch vieles mehr. Dank Lizenz mit FORD ist das Modell eine perfekte Miniatur des imposanten Originals und kann sowohl optisch wie auch fahrtechnisch überzeugen.

Die im Massstab 1/10 gehaltene RTR Version hat 4WD-Antrieb. Die für Monstertrucks üblichen Starrachsen werden über eine 4-Link Aufhängung mit grossen Öldruckstossdämpfern im Zaum gehalten. In Verbindung mit den grossen Monster Truck Reifen und den Wheelie- Bars ist das Modell eine imposante Erscheinung und lässt dabei schon im Stand jede Menge Fahrspass erahnen.

Motorisiert ist der B50 mit einem RS-550 High Torque Motor. Ab Werk ist ein Servo von Savöx verbaut und als Regler kommt ein wasserdichter Hobbywing Regler zum Einsatz. Damit ausgestattet lässt sich der B50 auf ein jedes Geländeabenteuer ein. Für echte Monster-Freaks lässt sich optional auch eine Allrad-Lenkung (4WS) realisieren.

24.8960



## MT-Series Solid Axle MonsterTrucks

- RTR - fertig gebaut mit lackierter Karosserie
- DVP Chassis Design mit 4 Link Aufhängung an Starrachsen
- 4WD Antrieb
- Kugelgelagerter Antriebsstrang, mit Planetengetriebe und gesperrtem Zentraldifferential, Hi-/ Low Übersetzung einfach wählbar
- Slipperkupplung
- RS-550er High Torque Motor
- Hobbywing Bürstenregler 40A, für LiPo oder NiMH Betrieb
- Staub- und Spritzwassergeschützte Empfängerbox
- Lenkservo 12kg Savöx, mit Metallgetriebe
- 8 BigBore Öldruckstossdämpfer, 10 mm, mit 3 mm Shafts und Alu-Caps
- Wheelie Bar, einstellbar und kugelgelagert
- Umbau auf 4WS optional möglich (4-Rad Lenkung)
- Extra Sway Bars im Lieferumfang

## Karosserie:

- Lexan, fertig lackiert und bestickt
- Vorbereitete Lightcases vorne und hinten, für 3 mm LED Nachrüstung (optional)
- hoher Detailierungsgrad, mit separaten Anbauteilen
- FORD-Lizenziert

## Fahrtenregler:

- ESC -40A WP-1040-Brushed (HOBBYWING)
- Wasserdicht und staubdicht für jedes Wetter
- Eingebautes Kondensatormodul
- Automatische Kalibrierung des Drosselklappenbereichs
- Unterspannungs-Abschaltenschutz für Li-Po (Lithium-Polymer) und NiMH-Akku.
- Überhitzungsschutz und Schutz Signalverlust
- Einfache Programmierung mit Jumpers

## Steuerung:

- Pistolengriff-Mod-3S 3-Kanal-Sender
- 2.4Ghz Technik
- Digitale Trimmung
- Einstellung der Lenkungsgeschwindigkeit (ST D/R)
- Endpunkteinstellung (EPA)
- Eingebauter Failsafe
- Stromversorgung: 4 x AA-Type Batterien (nicht enthalten)

## Abmessungen:

Radstand:	275 mm
Länge:	460 mm
Breite:	310 mm
Höhe:	310 mm
Bodenfreiheit:	80 mm
Massstab:	1/10
Gewicht:	2,2 kg

## Lieferumfang:

Fertig aufgebautes Fahrzeug, inkl. Regler, Motor, Servo und Fernsteuerung.

## Erforderliches Zubehör:

- 4x AA Batterien/Akkus für die Fernsteuerung
- LiPo-Akku 7,4V 2s oder NiMH-Akku 7,2V
- Zum gewählten Akku passendes Ladegerät



# HL150

1/10 4WD SOLID AXLE  
**MONSTER  
TRUCK**



Driver *Zach Adams*



RTR  
READY TO RUN!

4WD  
FOUR WHEEL DRIVE

2.4  
GHZ

POWERED BY **HOBBYMING** **SAVÖX**



# 24.8965 CEN 1:10 Ford HL150 MT-Series Solid Axle RTR

Kein geringerer als Zach Adams «Annihilator» stand Vorbild für dieses Prachtsexemplar von Monstertruck. Das Modell von CEN Racing ist eine perfekte Replika des Originals und nicht weniger beeindruckend.

Die im Masstab 1/10 gehaltene RTR Version hat 4WD-Antrieb. Die für Monstertrucks üblichen Starrachsen werden über eine 4-Link Aufhängung mit grossen Öldruckstossdämpfern im Zaum gehalten. In Verbindung mit den grossen Monster Truck Reifen und den Wheelie- Bars ist das Modell eine imposante Erscheinung und lässt dabei schon im Stand jede Menge Fahrspass erahnen.

Motorisiert ist der HL150 mit einem RS-550 High Torque Motor. Ab Werk ist ein Servo von Savöx verbaut und als Regler kommt ein wasserdichter Hobbywing Regler zum Einsatz. Damit ausgestattet lässt sich der B50 auf ein jedes Geländeabenteuer ein. Für echte Monster-Freaks lässt sich optional auch eine Allrad-Lenkung (4WS) realisieren.



## MT-Series Solid Axle MonsterTrucks

- RTR - fertig gebaut mit lackierter Karosserie
- DVP Chassis Design mit 4 Link Aufhängung an Starrachsen
- 4WD Antrieb
- Kugelgelagerter Antriebstrang, mit Planetengetriebe und gesperrtem Zentraldifferential, Hi-/ Low Übersetzung einfach wählbar
- Slipperkupplung
- RS-550er High Torque Motor
- Hobbywing Bürstenregler 40A, für LiPo oder NiMh Betrieb
- Staub- und Spritzwassergeschützte Empfängerbox
- Lenkservo 12kg Savöx, mit Metallgetriebe
- 8 BigBore Öldruckstossdämpfer, 10mm, mit 3mm Shafts und Alu-Caps
- Wheelie Bar, einstellbar und kugelgelagert
- Umbau auf 4WS optional möglich (4-Rad Lenkung)
- Extra Sway Bars im Lieferumfang
- Karosserie: Lexan, fertig lackiert und bestickert, hoher Detaillierungsgrad

## Abmessungen:

Radstand:	275 mm
Länge:	460 mm
Breite:	310 mm
Höhe:	310 mm
Bodenfreiheit:	80 mm
Masstab:	1/10
Gewicht:	2,2kg

## Lieferumfang:

Fertig aufgebautes Fahrzeug, inkl. Regler, Motor, Servo und Fernsteuerung.

## Erforderliches Zubehör:

- 4x AA Batterien/Akkus für die Fernsteuerung
- LiPo-Akku 7,4 V 2s oder NiMH-Akku 7,2V
- Zum gewählten Akku passendes Ladegerät

## Fahrtenregler:

- ESC-40A WP-1040-Brushed (HOBBYWING)
- Wasserdicht und staubdicht für jedes Wetter
- Eingebautes Kondensatormodul
- Automatische Kalibrierung des Drosselklappenbereichs
- Unterspannungs-Abschaltenschutz für Li-Po (Lithium-Polymer) und NiMH-Akku.
- Überhitzungsschutz und Schutz Signalverlust
- Einfache Programmierung mit Jumpers

## Steuerung:

- Pistolengriff-Mod-3S 3-Kanal-Sender
- 2,4Ghz Technik
- Digitale Trimmung
- Einstellung der Lenkungsgeschwindigkeit (ST D/R)
- Endpunkteinstellung (EPA)
- Eingebauter Failsafe
- Stromversorgung: 4x AA-Type Batterien (nicht enthalten)



24.8965

# REEPER



AMERICAN FORCE  
MONSTER TRUCK 4WD  
1/7 SCALE



**AMERICAN  
FORCE**

★ EDITION ★

RTR  
READY TO RUN!

4WD  
FOUR WHEEL DRIVE

2.4  
GHZ

POWERED BY

HOBBYWING

SAVÖX

FLURY  
OFF ROAD

## 24.9518 CEN 1:7 Reeper RTR Monster Truck

## 24.9520 CEN 1:7 Reeper RTR Monster Truck American Force Edt.

Entfesseln Sie den ultimativen Basher. Als RTR Monster Truck im Massstab 1:7 stellt der REEPER eine wahrliche Grösse dar. Ein durchdachter und effizienter Aufbau machen diesen Monster Truck einmalig. Kraftübertragung durch hochwertigste Bauteile, sowie verbaute Qualitätskomponenten lassen den REEPER jedes Gelände beherrschen. Beim Basher, Jumpen und Racen fühlt sich der REEPER wohl. Die Big Bore Stossdämpfer mit unterschiedlich einstellbaren Anstellwinkeln und die extra grossen 7,5 Monsterreifen sorgen für perfekten Grip und ein ausgewogenes Fahrverhalten. Als RTR Modell sind bereits alle Montagearbeiten inklusive fertiger Karosserie werksseitig ausgeführt. Die Serienausführung ist für 4-6s LiPo Akkus ausgelegt.



### Features der Reeper Series:

- Modell im Massstab 1:7, ca 75cm
- 4WD Antrieb, Getriebe- und Antriebsstrang 3 ölgefüllte Kegelrad-Differentiale (V/M/H) im Metallgehäuse, 4 Einzelradaufhängung
- DVP (Dual Vertical Plate) Chassis Design Chassis mit 3mm starken, extrem stabilen Seitenteilen aus hochfester Aluminiumlegierung
- 25mm Big Bore Aluminium Öldruckdämpfer, 4mm Kolbenstangen, gehärtet & poliert
- 8mm CVDs aus geh.Stahl für vorne und hinten, 6mm Kardanwellen Verteilergetriebe
- Kugellager mit Gummidichtung in abgedichtetem Metallgehäuse
- Felgen mit Rauchchromoptik, Rad-Adapter-Aufnahme: 23mm
- Riesige 7.5 Monsterreifen mit V-Profil und Schaumeinlagen
- Für alle 4 Räder separat einstellbar Sturz über Spurstangen einstellbar (R/L Gew.)
- Doppelt gelagerte Anlenkung mit Servosaver
- Hobbywing Regler 150A, 4-6S LiPo, wasserdicht, integrierter Lüfter
- Hobbywing Brushless- Motor mit 1450KV, sensorless
- Savox Servo mit Metallgetriebe, digital, High Torque

### Karosserie:

- Lexan, lackiert mit Aufklebern, neu designte, ultraleichte Front- und Heckbumper sowie Überrollbügel
- Abmessungen:
  - Länge: ca. 750mm • Breite: ca. 480mm
  - Radstand: ca. 475mm
  - Gewicht: ca. 7kg
  - Batteriefach: 55mm x 148mm

### Steuerung:

- Pistolengriff-Mod-3S 3-Kanal-Sender
- 2.4Ghz Technik
- Digitale Trimmung
- Einstellung der Lenkungsgeschwindigkeit (ST D/R)
- Endpunkteinstellung (EPA)
- Eingebauter Failsafe
- Stromversorgung: 4 x AA-Type Batterien (nicht enthalten)

### Lieferumfang:

- Reeper fertig Aufgebaut und lackiert
- 1450KV Brushless Motor
- 150A-6S Hobbywing Regler wasserdicht
- 12kg Savox Lenkservo mit Metallgetriebe
- Sender und Empfänger MOD-3S

### Erforderliches Zubehör:

- LiPo-Akku 4-6S/ 5000-6000 mAh
- LiPo-Ladegerät
- 4x AA-Batterien für Sender



24.9518



24.9520

**CEN**  
RACING

# F-450SD

1/10 4WD SOLID AXLE

## CUSTOM TRUCK



**RTR**  
READY TO RUN!

**4WD**  
FOUR WHEEL DRIVE

**2.4**  
GHZ

### FEATURES

#### ESC

- 40A WP-11 Speed Cont
- Water-Proof
- Built-In Cap
- Automatic
- Low Voltage and NiMH
- Over-Heat
- Loss Protec

#### Motion

- RS-550 Hi (By Mabuc

# cdL

## SERIES

Savox  
7-cm  
7-cm

Transmitter  
Adjustment



SILVER MERCURY

RED CANDY APPLE



POWERED BY

HOBBYWING

SAVÖX

FURY  
TIRES



**24.8980 CEN 1:10 Ford F450 SD, Solid Axle RTR Blue**  
**24.8981 CEN 1:10 Ford F450 SD, Solid Axle RTR Grey**  
**24.8982 CEN 1:10 Ford F450 SD V2.0, RTR Red Candy Apple**  
**24.8983 CEN 1:10 Ford F450 SD V2.0, RTR Silver Mercury**

---

Der F450 ist FORD's Topmodell der nicht nur bei Amerikanern speziell beliebten Full Size Pick-Ups. Die imposante Grösse des Fahrzeuges kommt vor allem in der Super Duty Version mit Zwillingsbereifung an der Hinterachse besonders zur Geltung. In Kombination mit den bärenstarken Motoren sind diesen Ungetümen kaum Grenzen gesetzt- zumindest solange nicht wie noch genügend Sprit im Tank ist.

Natürlich ist einem richtigen Pick-Up Fan ein Fahrzeug «ab der Stange» nicht genug. Mit einem ordentlichen LIFT- Kit und riesigen Alufelgen kann dem entsprechend abgeholfen werden. Durch weitere Umbauten und Tuningmassnahmen entstehen so regelrechte Kunstwerke von Autos, welche jeweils an den Wochenenden bunt blitzend und hochglanzpoliert an den vielen Car-Shows präsentiert werden.

Das Modell des F450 Custom Truck von CEN Racing entspricht einem Pick-Up, wie er besonders im Auto-vernarrten Amerika an Car-Shows anzutreffen ist. In einer höhergelegten Variante mit chromblitzenden Tuningangebauten entspricht der Truck genau dem Traum eines Pick-Up Fans.

Die toll detaillierte Karrosserie ist offiziell FORD lizenziert und vom Original kaum zu unterscheiden. Das Modell ist in den beiden Original- Farben Galaxy Blue oder Titanium Grey lieferbar.

Das Scale- Chassis im Leiterraum - Layout besteht aus zwei Stahl - Holmen, welche in der Länge verstellbar sind. Der Antrieb sitzt mittig und verteilt die Kraft mittels Kardanwellen an die beiden Starrachsen, welche an Links geführt und zusätzlich über einen Panhard-Stab im Zaum gehalten werden. Sway Bars vorne und hinten sowie 4 einstellbare Öldruckdämpfer runden das Fahrwerk zusätzlich ab.

Die Felgen sind dabei eine exakte Nachbildung der American Force Original-Felge, genauso wie die Fury Off Road Bereifung. Das vielseitig verstellbare Batteriefach ist längsseitig angeordnet. Der Empfänger ist staub- und spritzwassergeschützt in der Elektronikbox verstaut.

Der bekannte, spritzwasserfeste Hobbywing 40A Regler regelt den 550er HighTorque Bürstenmotor, welcher seine Kraft via Slipperkupplung auf ein vollständig kugelgelagertes Verteilergetriebe mit Metallzahnradern abgibt. Die Verzahnung im Getriebe kann einfach von High- auf Low-Range umgebaut werden. Der Allrad-Antrieb wird mittels Kardanwelle auf beide Achsen realisiert.

Mit dem bewährten Savox 12kg Power-Servo steht dem Modell mehr als ausreichend Lenkkraft zur Verfügung. Das fertig aufgebaute Modell enthält ein 3CH-Wheeltype Fernsteuerset mit 2.4GHz Technik im Lieferumfang.



---

## FORD F450 SD American Force Solid Axle Custom Trucks

- RTR - fertig gebaut mit lackierter Karosserie
- Scale Leiterraahmen Aufbau aus Stahl, mit verstellbarem Radstand
- 4WD Antrieb über Kardanwellen
- Planet Gear Type Differentiale mit Metallzahnrädern
- Solid Axle (F/R) 3 Link- Aufhängung, Achs-Gehäuse abgedichtet
- Links und Panhardstab aus Aluminium 6mm
- 4 BigBore Öldruckstossdämpfer, 12 mm, mit 3 mm Kolbenstange, gehärtet und poliert
- Sway Bars (F/R)
- Kugelgelagerter Antriebstrang, mit Planetengetriebe und gesperrtem Zentraldifferential, Hi-/ Low Übersetzung einfach wählbar
- Slipperkupplung
- RS-550er High Torque Motor
- Hobbywing Bürstenregler 40A, für LiPo oder NiMH Betrieb
- Staub- und Spritzwassergeschützte Empfängerbox
- Lenkservo 12kg Savöx, mit Metallgetriebe und HighTorque - Servo Saver

### Karosserie und Räder:

- Lexan, fertig lackiert und bestickt
- hoher Detailierungsgrad, separate Ladebrücke
- offiziell FORD lizenziert
- Exakt nachgebildete und farblich abgestimmte American Force Wheels, auf ebenso lizenzierten FURY Off Road Country Hunter- Reifen

### Fahrtenregler:

- ESC -40A WP-1040-Brushed (HOBBYWING)
- Wasserdicht und staubdicht für jedes Wetter
- Eingebautes Kondensatormodul
- Automatische Kalibrierung des Drosselklappenbereichs
- Unterspannungs-Abschaltenschutz für Li-Po (Lithium-Polymer) und NiMH-Akku.
- Überhitzungsschutz und Schutz Signalverlust
- Einfache Programmierung mit Jumpers

### Steuerung:

- Pistolengriff-Mod-3S 3-Kanal-Sender
- 2.4Ghz Technik
- Digitale Trimmung
- Einstellung der Lenkungsgeschwindigkeit (ST D/R)
- Endpunkteinstellung (EPA)
- Eingebauter Failsafe
- Stromversorgung: 4 x AA-Batterien (nicht enthalten)

### Abmessungen:

Radstand:	447 mm
Bodenfreiheit:	80 mm
Massstab:	1/10
Gewicht:	2,2 kg
Batteriefach	138 x 47 x 24 mm

### Lieferumfang:

Fertig aufgebautes Fahrzeug, inkl. Regler, Motor, Servo und Fernsteuerung.

### Erforderliches Zubehör:

- 4x AA-Batterien/Akkus für die Fernsteuerung
- LiPo-Akku 7,4 V 2s oder NiMH-Akku 7,2 V
- Zum gewählten Akku passendes Ladegerät





24.8980

**CEN**  
RACING



24.8981



24.8983



24.8982

### Zusätzlich bei 24.8982 und 24.8983 (V2.0)

- Neue Farbvarianten
- Links und Panhardstab aus Aluminium BLACK 6 mm
- ALUMINUM 4 BigBore Öldruckstossdämpfer, 12 mm
- Ladefläche in mattschwarz texturiert, wie echte Anti Rutsch Gummimatte
- Exakt nachgebildete und farblich abgestimmte KGI FORGED Wheels
- Felgenbreite 35 mm vorne / 31 mm hinten, für besseren realistischen Look



**24.CKQ0202**  
Hard Anodized Aluminum  
Differential Case (1 Stk.)



**24.CKQ0205**  
Slipper Gear Set (optional  
for 175, 210 WB)



**24.CKQ0206**  
Front Universal Joint  
175/210WB For 4WD (2 Stk.)



**24.CKQ0208**  
Front Universal Joint 275WB  
(2 Stk.)



**24.CKQ0209**  
Center Universal Joint 175WB  
(F or R) (1 Stk.)



**24.CKQ0210**  
Center Universal Joint 210WB  
(F or R) (1 Stk.)



**24.CKQ0211**  
Center Universal Joint 275WB  
(1 Stk.)



**24.CKQ0212**  
Metal Center Locker  
w/ Outdrive (1 Stk.)



**24.CKQ0213**  
Hard Anodized Alu Center  
Locker w/ Outdrive (1 Stk.)



**24.CKQ0214**  
Aluminum Wheel Hex  
(10 mm) (2 Stk.)



**24.CKQ0215**  
Complete Center Differential  
w/ Outdrive



**24.CKQ0216**  
Metal Locker (F or R) (1 Stk.)



# Zubehör/ Tuningteile M-Series und Q-Series



**24.CKQ0217**  
Heavy Duty Differential Gear Set



**24.CKQ0218**  
Light W. Hard Anodized Alu Locker (F or R) 1pcs.



**24.CKQ0301**  
Aluminum Steering Knuckle (L or R)



**24.CKQ0302**  
Aluminum C-Hub (A,B)



**24.CKQ0303**  
Aluminum Straight Axle Adapter (A, B)



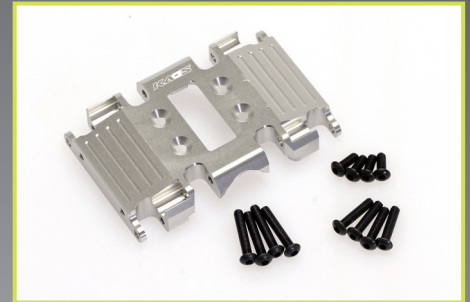
**24.CKQ0304**  
Aluminum 4-Link Bracket (A, B)



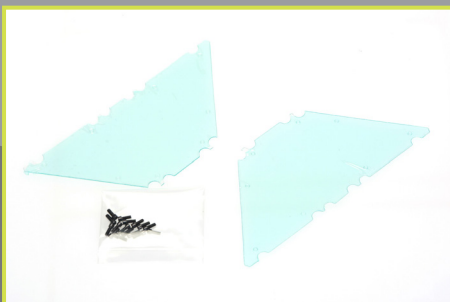
**24.CKQ0305**  
Titanium King Pin (4 Stk.)



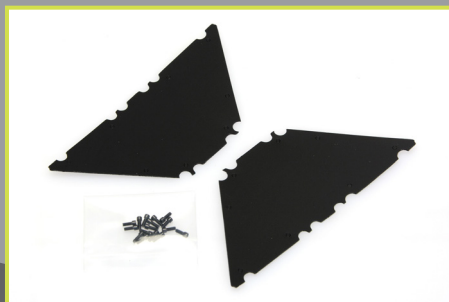
**24.CKQ0307**  
Aluminum 4-Link Set (175 mm WB)



**24.CKQ0409**  
Skid Plate



**24.CKQ0410**  
Frame Protector, Clear (2 Stk.)



**24.CKQ0411**  
Frame Protector, schwarz (2 Stk.)



**24.CKQ0412**  
Frame Protector w/ Kaos Logo

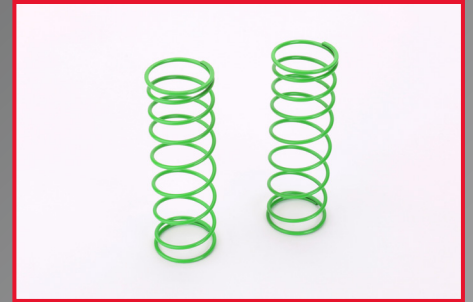
# Zubehör/ Tuningteile «Reeper»



24.CKR0109  
Stossdämpferverschraubung  
(2 Stk.)



24.CKR0110  
Stossdämpferfeder, rot  
(2 Stk.)



24.CKR0111  
Stossdämpferfeder, grün  
(2 Stk.)



24.CKR0201  
Radmuttern (2 Stk.)



24.CKR0202  
Radmitnehmer (2 Stk.)



24.CKR0281  
Stahlritzel (1 Stk.)



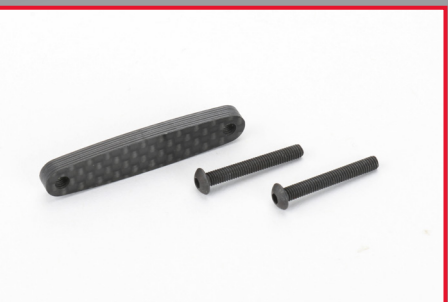
24.CKR0282  
Stahlritzel (1 Stk.)



24.CKR0401  
Seitenplatte (1 Stk.)



24.CKR0402  
Querlenkerstifthalterung  
(3 Stk.)



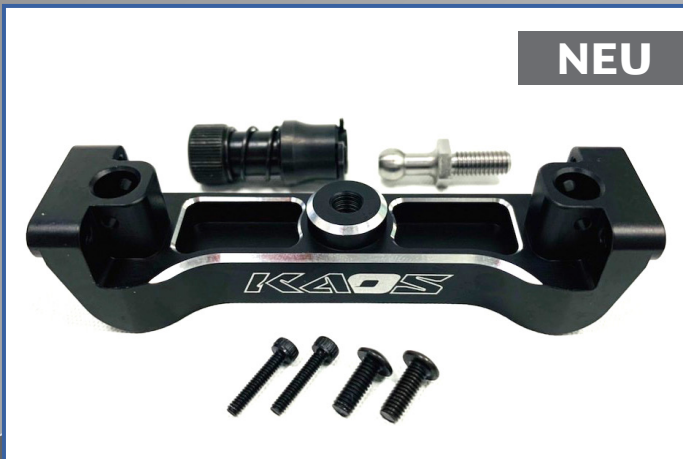
24.CKR0403  
Spurstangenhalter (1 Stk.)



24.CKR0501  
Wheelie Bar (Kit)



24.CKR0502  
Wheelie Bar Ersatzteile



**NEU**

**24.CKD0453**  
Gooseneck Hitch Set (6.3 mm ball)

Anhängervorrichtung für Schwanenhals Anhänger / Auflieger jeglicher Art. (Gooseneck-Trailer). Die Befestigung der Zugvorrichtung erfolgt auf der Ladebrücke.



**NEU**

**24.CKD0450**  
Aluminum Tow Hitch w/5.8 mm Pivot ball Bolt

Klassische Anhängervorrichtung für Anhänger jeglicher Art. Die Befestigung des Zughakens erfolgt unter der hinteren Quertraverse. Dank eines 5.8 mm Pivot Balls passen nahezu sämtliche Anhänger.



**NEU**

**24.CKD0601**  
KG1 KD004 DUEL CNC Metal Front Wheel (2)

**24.CKD0602**  
KG1 KD004 DUEL CNC Metal Rear Wheel (2)

Dies ist ein hochdetailliertes CNC-Metallrad, das auf die F450 DL-Serie passt. Bitte beachten Sie, dass diese Räder für vorne und hinten unterschiedlich sind. Pro Set sind jeweils 2 Stk Felgen enthalten.

CKD0601 ist für die FRONT-Anwendung.  
CKD0602 ist für die REAR -Anwendung.

(Sie benötigen zwei Set für ein Dually-Setup.) Sie haben unterschiedliche Offsets!



**24.CKD0201**  
Center Front Universal Joint Shaft



**24.CKD0202**  
Center Rear Universal Joint Shaft



**24.CKD0351**  
Differential Cover  
(CNC, schwarz anodized)

# Zubehör/ Tuningteile DL-Series



24.CKD0373  
Front Susp. Links (Alu CNC,  
69 mm,3 Stk.) schwarz



24.CKD0374  
Rear Susp. Links (Alu CNC,  
117 mm, 3 Stk.) schwarz



24.CKD0375  
Panhard & Steering Rod  
(Alu CNC, 3 Stk.) schwarz



24.CKD0376  
Front 4th Link Set (Alu,up-  
per left, 67 mm) schwarz



24.CKD0377  
Rear 4th Link Set (Alu, upper  
right, 117 mm) schwarz



24.CKD0610  
Bullet Spiked Lug Bolts,  
black w/tool (40 Stk.)



24.CKD0612  
Bullet Spiked Lug Bolts, sil-  
verchromt w/tool (40 Stk.)



24.CKQ0202  
Hard Anodized Aluminum  
Differential Case (1 Stk.)



24.CKQ0217  
Heavy Duty  
Differential Gear Set



24.CKQ0301  
Aluminum Steering Knuckle  
(L or R)



24.CKQ0302  
Aluminum  
C-Hub (A, B)

## CEN Ersatzteilzuordnung/Ersatzteilliste

Parts Number	Description	UPC	8912	8936 8937	8960 8965	8980	9518
						8981 8982 8983	9520
CD0101	Shock Set (pair) 78mm	471786620101				•	
CD0103	Shock Spring, (matte silver) 2pcs	471786620103				•	
CD0104	Shock Shaft M3x43mm	471786620104				•	
CD0105	Shock Set (pair) 90mm, Aluminum Shock Body ( gunmetal )	471786620105				•	
CD0151	Sway Bar Mount A,B	471786620151				•	
CD0152	Sway Bar Arm A,B	471786620152				•	
CD0201	Front Center Drive Shaft, 105mm	471786620201				•	
CD0202	Rear Center Drive Shaft, 117mm	471786620202				•	
CD0206	Intermediate Shaft, 115mm	471786620206				•	
CD0208	Drive Cup w/ set screw	471786620208				•	
CD0209	Motor Plate	471786620209				•	
CD0301	M3x57mm Threaded Aluminum Link (silver anodized) , 2pcs	471786620301				•	
CD0302	M3x69mm Threaded Aluminum Link (silver anodized) , 2pcs	471786620302				•	
CD0303	M3x117mm Threaded Aluminum Link (silver anodized) , 2pcs	471786620303				•	
CD0304	M3x57mm Threaded Aluminum Link (black anodized) , 2pcs	471786620304				•	
CD0305	M3x69mm Threaded Aluminum Link (black anodized) , 2pcs	471786620305				•	
CD0306	M3x117mm Threaded Aluminum Link (black anodized) , 2pcs	471786620306				•	
CD0307	M3x57mm Threaded Aluminum Link (gold anodized), 2pcs	471786620307				•	
CD0308	M3x69mm Threaded Aluminum Link (gold anodized), 2pcs	471786620308				•	
CD0309	M3x117mm Threaded Aluminum Link (gold anodized), 2pcs	471786620309				•	
CD0401	Chassis Rail A,B	471786620401				•	
CD0405	Main Chassis Rail	471786620405				•	
CD0406	Metal Shock Hoops	471786620406				•	
CD0407	Metal 4-Link Suspension Stay, 2pcs	471786620407				•	
CD0408	Metal Skid Plate	471786620408				•	
CD0409	Bumper Crossmember & Chassis Support Bracket D	471786620409				•	
CD0410	Body Post Mount & Chassis Rail Holding Block	471786620410				•	
CD0411	Electronics & Battery Deck	471786620411				•	
CD0412	3rd Link & Panhard Mount	471786620412				•	
CD0413	Steady Bearing Holder	471786620413				•	
CD0414	Servo Mount & Plate	471786620414				•	
CD0415	4-Link Support & Chassis Support Bracket C	471786620415				•	
CD0416	Body Post	471786620416				•	
CD0418	Front Bumper Foam (Hard)	471786620418				•	
CD0420	Battery Tray	471786620420				•	
CD0421	Battery Straps (20x250mm)	471786620421				•	
CD0501	FURY M/T Tire 40/15.5R/26LT	471786620501				•	
CD0601	American Force H01 CONTRA Wheel (Red, w/ blk cap)	471786620601				•	
CD0602	American Force H01 CONTRA Wheel (Silver, w/ blk cap)	471786620602				•	
CD0603	American Force H01 CONTRA Wheel (black, w/ blk cap)	471786620603				•	
CD0604	American Force H01 CONTRA Wheel (chrome, w/ chrome cap)	471786620604				•	
CD0605	KG1 Forged KD014 TRIDENT-D Wheels (rear, 37mm width, black) 2pcs.	471786620605				•	
CD0606	KG1 Forged KD014 TRIDENT-D Wheels (rear, 37mm width, bronze) 2pcs.	471786620606				•	
CD0608	KG1 Forged KD014 TRIDENT-D Wheels (front, 40mm width, black) 2pcs.	471786620608				•	
CD0609	KG1 Forged KD014 TRIDENT-D Wheels(front, 40mm width, bronze) 2pcs.	471786620609				•	
CD0610	Front Wheel Hex Hub (+2mm) 2pcs.	471786620610				•	
CD0611	Rear Wheel Hex Hub ( narrow) 2pcs.	471786620611				•	
CD0612	Front Wheel Hex Hub (for KG1 wheels) 2pcs.	471786620612				•	
CD0613	Rear Wheel Hex Hub (for KG1 wheels) 2pcs.	471786620613				•	
CD0620	Wheel Hex (6mm) 4pcs.	471786620620				•	
CD0630	Black Wheel Cap (w/decal, for American Force H01 CONTRA )	471786620630				•	
CD0631	Silver Wheel Cap (w/decal, for American Force H01 CONTRA)	471786620631				•	
CD0632	Chrome Wheel Cap (w/decal, for American Force H01 CONTRA)	471786620632				•	
CD0633	Black Wheel Cap (w/decal, for KG1 Forged wheel) 2pcs.	471786620633				•	
CD0634	Chrome Wheel Cap (w/decal, for KG1 Forged KD014 TRIDENT-D) 2pcs.	471786620634				•	
CD0635	Silver Wheel Cap (w/decal, for KG1 Forged wheel) 2pcs.	471786620635				•	
CD0636	Red Wheel Cap (w/decal, for KG1 Forged wheel) 2pcs.	471786620636				•	
CD0637	Bronze Wheel Cap (w/decal, for KG1 Forged wheel) 2pcs.	471786620637				•	
CD0638	Gunmetal Wheel Cap (w/decal, for KG1 Forged wheel) 2pcs.	471786620638				•	
CD0640	KG1 Forged KD014 TRIDENT-D Wheel (chrome, rear, 37mm width) 2pcs.	471786620640				•	
CD0641	KG1 Forged KD014 TRIDENT-D Wheel (chrome, front, 40mm width) 2pcs.	471786620641				•	
CD0642	KG1 Forged KD014 TRIDENT-D Wheel (red, rear, 37mm width) 2pcs.	471786620642				•	
CD0643	KG1 Forged KD014 TRIDENT-D Wheel (red, front, 40mm width) 2pcs.	471786620643				•	
CD0644	KG1 Forged KD014 TRIDENT-D Wheel (silver, rear, 37mm width) 2pcs.	471786620644				•	
CD0645	KG1 Forged KD014 TRIDENT-D Wheel (silver, front, 40mm width) 2pcs.	471786620645				•	
CD0646	KG1 Forged KD014 TRIDENT-D Wheel (gunmetal, rear, 37mm width) 2pcs.	471786620646				•	
CD0647	KG1 Forged KD014 TRIDENT-D Wheel (gunmetal, front, 40mm width) 2pcs.	471786620647				•	
CD0670	Bronze American Force H01 CONTRA Wheel, 2pcs.	471786620670				•	
CD0671	Gunmetal American Force H01 CONTRA Wheel, 2pcs.	471786620671				•	
CD0672	Gold Chrome American Force H01 CONTRA Wheel, 2pcs.	471786620672				•	
CD0690	Bronze Wheel Cap (w/decal, for American Force H01 CONTRA) 2pcs each.	471786620690				•	
CD0691	Gunmetal Wheel Cap (w/decal, for American Force H01 CONTRA) 2pcs each.	471786620691				•	
CD0692	Gold Chrome Wheel Cap (w/decal, for American Force H01 CONTRA) 2pcs each.	471786620692				•	
CD0750	Wheel Cap Decal ( for American Force wheel cap, chrome/black 4pcs each)	471786620750				•	
CD0760	Wheel Cap Decal (for KG1 Forged wheel cap, chrome/black 4pcs each)	471786620760				•	
CD0901	FORD F-450 SD Complete Body Set (Grey Titanium)	471786620901				•	
CD0902	FORD F-450 SD Complete Body Set (Blue Galaxy)	471786620902				•	
CD0903	FORD F-450 SD Complete Body Set w/ Light Bucket ( Clear)	471786620903				•	
CD0904	FORD F-450 SD Complete Body Set (Candy Apple )	471786620904				•	
CD0905	FORD F-450 SD Complete Body Set (Silver Mercury )	471786620905				•	
CD0930	FORD F-450 SD Front Clear Body (front only)	471786620930				•	
CD0931	FORD F-450 SD Truck Bed (clear, bed only)	471786620931				•	
CD0932	FORD F-450 SD Front Body (Grey Titanium, front only)	471786620932				•	
CD0933	FORD F-450 SD Truck Bed (Grey Titanium, bed only)	471786620933				•	
CD0934	FORD F-450 SD Front Body (Blue Galaxy, front only)	471786620934				•	
CD0935	FORD F-450 SD Truck Bed (Blue Galaxy, bed only)	471786620935				•	
CD0936	Light Bracket (F/R)	471786620936				•	
CD0960	FORD F-450 Body Accessories (Mirror, Light, screw etc.)	471786620960				•	
CD0961	Ford F450 Decal Sheet	471786620961				•	
CD0962	American Force Decal (silver)	471786620962				•	
CD0963	American Force Decal (red)	471786620963				•	
CD0965	Body Holding Block Set	471786620965				•	
CD0966	KG1 Forged Decal ( bronze )	471786620966				•	
CD0967	KG1 Forged Decal ( black )	471786620967				•	
CD0968	American Force Decal (silver chrome)	471786620968				•	
CD0969	American Force Decal (Gold chrome)	471786620969				•	
CD0970	Ford F450 Decal Sheet V2.	471786620970				•	
CKD0201	Center Front Universal Joint Shaft	471786625201				•	
CKD0202	Center Rear Universal Joint Shaft	471786625202				•	
CKD0203	CNC Aluminum Steady Bearing Holder ( silver anodized)	471786625203				•	
CKD0205	CNC Aluminum Wheel Hex (6mm) 2pcs	471786625205				•	
CKD0210	CNC Aluminum Slipper Clutch System Set, 32 pitch, lightweight, hardened	471786625210				•	
CKD0301	CNC Aluminum Panhard Upper Mount (silver anodized)	471786625301				•	
CKD0302	CNC Aluminum Panhard Lower Mount (silver anodized)	471786625302				•	

CKD0303	CNC Aluminum 3rd link mount (silver anodized)	471786625303					●	
CKD0307	CNC Aluminum Sway Bar (front or rear, silver anodized)	471786625307					●	
CKD0309	CNC Aluminum 4th link mount (silver anodized)	471786625309					●	
CKD0350	Differential Cover (CNC, red anodized) 1pcs	471786625350					●	
CKD0351	Differential Cover (CNC, black anodized) 1pcs	471786625351					●	
CKD0369	Front Upper & Lower Suspension Links (69mm, cnc aluminum, red anodized) 3pcs	471786625369					●	
CKD0370	Rear Upper & Lower Suspension Links (117mm, cnc aluminum, red anodized) 3pcs	471786625370					●	
CKD0371	Panhard Bar & Steering Tie Rod (57mm, cnc aluminum, red anodized) 3pcs	471786625371					●	
CKD0373	Front Upper & Lower Suspension Links (69mm, cnc aluminum, black anodized) 3pcs	471786625373					●	
CKD0374	Rear Upper & Lower Suspension Links (117mm, cnc aluminum, black anodized) 3pcs	471786625374					●	
CKD0375	Panhard Bar & Steering Tie Rod (57mm, cnc aluminum, black anodized) 3pcs	471786625375					●	
CKD0376	Front 4th Suspension Link Set ( upper left, 69mm, cnc aluminum, link mount, black/silver anodized)	471786625376					●	
CKD0377	Rear 4th Suspension Link Set ( upper right, 117mm, cnc aluminum, link mount, black/silver anodized)	471786625377					●	
CKD0378	Front 4th Suspension Link Set ( upper left, 69mm, cnc aluminum, link mount, red/silver anodized)	471786625378					●	
CKD0379	Rear 4th Suspension Link Set ( upper right, 117mm, cnc aluminum, link mount, red/silver anodized)	471786625379					●	
CKD0401	CNC Aluminum Servo Horn Saver (25T, black anodized)	471786625401					●	
CKD0402	CNC Aluminum Servo Post (black anodized) 2pcs.	471786625402					●	
CKD0403	CNC Aluminum Chassis Rail Holding Block (silver anodized) 2pcs.	471786625403					●	
CKD0450	Aluminum Tow Hitch ( w/5.8mm Pivot ball bolt )	471786625450					●	
CKD0451	Bumper Crossmember (gunmetal grey, strengthen)	471786625451					●	
CKD0453	Gooseneck Hitch Set (6.3mm ball, #10-32 thread)	471786625453					●	
CKD0601	KG1 KD004 DUEL Front Dually Wheel (2pcs, w/cap and decal, screws)	471786625601					●	
CKD0602	KG1 KD004 DUEL Rear Dually Wheel (2pcs, w/cap and decal, screws)	471786625602					●	
CKD0610	Bullet Spiked Wheel Lug Bolts (M2.5mm studs, black, w/tool, 40pcs)	471786625610					●	
CKD0612	Bullet Spiked Wheel Lug Bolts ( M2.5mm studs, silver chrome, w/tool, 40pcs)	471786625612					●	
CKD0630	Hex Socket Tool (for Bullet Spiked wheel lugs) (1pcs)	471786625630					●	
CKQ0202	Hard Anodized Aluminum Differential Case ( 1pcs )	471786660202	●	●	●	●	●	
CKQ0205	Slipper Gear Set (optional for 175, 210 WB)	471786660205	●	●	●	●	●	
CKQ0206	Front Universal Join 175/210WB For 4WD (2pcs)	471786660206	●	●	●	●	●	
CKQ0208	Front Universal Join 275WB (2pcs)	471786660208			●	●	●	
CKQ0209	Center Universal Join 175WB (F or R) 1pcs	471786660209	●	●	●	●	●	
CKQ0210	Center Universal Join 210WB (F or R) 1pcs	471786660210		●	●	●	●	
CKQ0211	Center Universal Join 275WB (2pcs)	471786660211			●	●	●	
CKQ0212	Metal Center Locker w/ Outdrive (1pcs)	471786660212	●	●	●	●	●	
CKQ0213	Hard Anodized Aluminum Center Locker w/ Outdrive (1pcs)	471786660213	●	●	●	●	●	
CKQ0214	Aluminum Wheel Hex (10mm) 2pcs.	471786660214	●	●	●	●	●	
CKQ0215	Complete Center Differential w/ Outdrive	471786660215	●	●	●	●	●	
CKQ0216	Metal Locker (F or R ) 1pcs.	471786660216	●	●	●	●	●	
CKQ0217	Heavy Duty Differential Gear Set	471786660217	●	●	●	●	●	
CKQ0218	Light Weigh Hard Anodized Aluminum Locker (F or R) 1pcs.	471786660218	●	●	●	●	●	
CKQ0301	Aluminum Steering Knuckle (L or R)	471786660301	●	●	●	●	●	
CKQ0302	Aluminum C-Hub (A,B)	471786660302	●	●	●	●	●	
CKQ0303	Aluminum Straight Axle Adapter (A,B)	471786660303	●	●	●	●	●	
CKQ0304	Aluminum 4-Link Bracket (A,B)	471786660304	●	●	●	●	●	
CKQ0305	Titanium King Pin (4pcs)	471786660305	●	●	●	●	●	
CKQ0307	Aluminum 4-Link Set (175mm WB)	471786660307	●	●	●	●	●	
CKQ0308	Aluminum 4-Link Set (210mm WB)	471786660308		●	●	●	●	
CKQ0309	Aluminum 4-Link Set (275mm WB)	471786660309			●	●	●	
CKQ0325	5.8mm Flanged Pivot Ball (Metal) 8pcs.	471786660325	●	●	●	●	●	
CKQ0326	5.8mm Pivot Ball (Metal) 8pcs.	471786660326	●	●	●	●	●	
CKQ0327	CNC Sway Bar	471786660327			●	●	●	
CKQ0328	Tension Bar (1.5mm, 2.0mm, 2.25mm)	471786660328			●	●	●	
CKQ0401	Aluminum Steering Set (Ball Bearing Type)	471786660401	●	●	●	●	●	
CKQ0402	Aluminum Servo Horn Saver	471786660402	●	●	●	●	●	
CKQ0403	175WB Chrome Chassis Plate Set	471786660403	●	●	●	●	●	
CKQ0404	210WB Chrome Chassis Plate Set	471786660404		●	●	●	●	
CKQ0405	275WB Chrome Chassis Plate Set	471786660405			●	●	●	
CKQ0409	Skid Plate	471786660409	●	●	●	●	●	
CKQ0410	Frame Protector, Clear (2pcs)	471786660410	●	●	●	●	●	
CKQ0411	Frame Protector, black (2pcs)	471786660411	●	●	●	●	●	
CKQ0412	Frame Protector w/ Kaos Logo	471786660412	●	●	●	●	●	
CKQ0501	175/210 WB Precision Seal Metal Bearing Set	471786660501	●	●	●	●	●	
CKQ0503	275WB Precision Seal Metal Bearing Set	471786660503			●	●	●	
CKQ0504	Precision Seal Metal Bearing 5x10x4mm (2pcs)	471786660504	●	●	●	●	●	
CKQ0505	Precision Seal Metal Bearing 10x15x4mm (2pcs)	471786660505	●	●	●	●	●	
CKQ0506	Precision Seal Metal Bearing 5x8x2.5mm (2pcs)	471786660506	●	●	●	●	●	
CKQ0601	Scale Tires Set (pre glued, 91x34x56mm Hard Compound)	471786660601	●	●	●	●	●	
CKQ0602	Drop kit accessories for Scale tire	471786660602	●	●	●	●	●	
CKQ1001	175WB 4-Wheel Drive kit	471786661001	●	●	●	●	●	
CKQ1002	210WB 4-Wheel Drive kit	471786661002		●	●	●	●	
CKQ1050	175 4WS Kit	471786661050	●	●	●	●	●	
CKQ1051	210 4WS kit	471786661051		●	●	●	●	
CKQ1052	275 4WS kit	471786661052			●	●	●	
CKR0102	Aluminum Shock Cap Bushing (Hard Anodized)	471787510102						●
CKR0109	Shock Shaft Guide Cap 2pcs.	471787510109						●
CKR0110	Red Spring (Long) 2pcs.	471787510110						●
CKR0111	Green Spring (Long) 2pcs.	471787510111						●
CKR0201	Aluminum Wheel Hex Nut 23mm 2pcs.	471787510201						●
CKR0202	Alum. lightweight Wheel Hex Drive w/pins 23mm 2pcs.	471787510202						●
CKR0203	Alum. 17mm Wheel Hex Drive (w/nuts, pins) 4pcs.	471787510203						●
CKR0205	Aluminum Gear Box	471787510205						●
CKR0281	5MM Bore Motor Pinion Gear 13T, 1pcs.	471787510281						●
CKR0282	5MM Bore Motor Pinion Gear 14T, 1pcs.	471787510282						●
CKR0301	Aluminum Adjustable Shock Tower (Front or Rear)	471787510301						●
CKR0302	Aluminum Upper Arm	471787510302						●
CKR0303	Aluminum Lower Arm	471787510303						●
CKR0304	Aluminum Bulkhead (Diff, Side Plate, Front or Rear) Pair.	471787510304						●
CKR0305	Aluminum Spindle (2pcs)	471787510305						●
CKR0306	Aluminum Spindle Carrier (Left or Right) 2pcs.	471787510306						●
CKR0307	KAOS Shock Tower Bushing 4pcs	471787510307						●
CKR0308	KAOS CNC Arm Bushing M4 4PCS	471787510308						●
CKR0309	KAOS CNC Arm Bushing M3 4PCS	471787510309						●
CKR0310	KAOS Upper Arm Adjuster Lock Nut M8	471787510310						●
CKR0401	Carbon Fiber Chassis Plate 3.5mm 1pcs.	471787510401						●
CKR0402	Carbon Fiber Arm Brace 3.5mm 3pcs.	471787510402						●
CKR0403	Carbon Fiber Rear Toe-In Brace 1pcs.	471787510403						●
CKR0404	Aluminum Servo Horn (1 pc)	471787510404						●
CKR0405	Adjustable Battery Tray 1pcs.	471787510405						●
CKR0406	Battery Straps (4-6 Cell) 2pcs.	471787510406						●
CKR0501	Reeper Wheelie Bar Kit	471787510501						●
CKR0502	Reeper Wheelie Bar Plastic Parts. (Bracket 2pcs, Wheel 2pcs.)	471787510502						●
CKR0503	Hex Post Set (33mm 2pcs, 91mm 1pcs.)	471787510503						●
CKR0504	Sniper Wheels & Tires ( Pre-Glued) Pair	471787510504						●
CKR0505	V-Pattern Wheels & Tires (Pre-Glued) Pair	471787510505						●
CKR0506	AF Legend S58 Plastic Wheels. Fury Mountain M/T Tires (Pre-glued) 2 pcs	471787510506						●
CKR0521	Forged Alloy CNC American Force Legend S58 Wheel (-18,Blue)	471787510521						●
CKR0522	Forged Alloy CNC American Force Legend S58 Wheel (-18,Black)	471787510522						●
CKR0523	Forged Alloy CNC American Force Legend S58 Wheel (-18,Red)	471787510523						●
CKR0531	Forged Alloy CNC American Force Legend S58 Wheel (-28, Blue)	471787510531						●
CKR0532	Forged Alloy CNC American Force Legend S58 Wheel (-28, Black)	471787510532						●

CKR0533	Forged Alloy CNC American Force Legend SS8 Wheel (-28,Red)	471787510533								●
CKR0601	Sniper Tire (Traction) Pair.	471787510601								●
CKR1201	KAOS Wheel Wrench (17,23,24mm, 13mm Open-End)	471787511201								●
CQ0101	Shock Diaphragm (4pcs)	471786610101	●	●	●					
CQ0102	Shock Cap (Silver) 4pcs	471786610102	●	●	●					
CQ0103	Shock Spring (Short) 2pcs	471786610103	●	●						
CQ0104	Shock Spring (Long) 4pcs	471786610104			●					
CQ0105	3x37mm Shock Shaft 2pcs	471786610105	●	●						
CQ0106	3x50.5mm Shock Shaft (4pcs)	471786610106			●					
CQ0107	Shock Plastic Parts(175/210MM)	471786610107	●	●						
CQ0107A	Shock Plastic Parts(275MM)	471786710107			●					
CQ0108	Shock Cap (Orange Anodized) 4pcs	471786610108			●					
CQ0109	Shock Cap (Red Anodized) 4pcs	471786610109			●					
CQ0151	Sway bar plastic parts	471786610151			●					
CQ0155	1.80mm Tension Bar (4pcs)	471786610155			●					
CQ0156	Tension Bar 1.60mm/1.70mm/1.90mm/2.0mm (2pcs per size)	471786610156			●					
CQ0157	Sway Bar Main Shaft (2pcs)	471786610157			●					
CQ0158	Tension Bar 1.2mm (4pcs)	471786610158			●					
CQ0159	Tension Bar 1.3mm/1.4mm/1.5mm, 2pcs each	471786610159			●					
CQ0201	Differential Case (Plastic) 2pcs	471786610201	●	●	●					
CQ0202	Transmission Gear Set	471786610202	●	●						
CQ0203	Differential Gear Set	471786610203	●	●	●					
CQ0204	Ring Gear M1 X 30T	471786610204	●	●	●					
CQ0205	Pinion Gear M1 X 13T	471786610205	●	●	●					
CQ0206	Outdrive Cup (F or R)	471786610206	●	●	●					
CQ0207	Wheel Axle (2pcs)	471786610207	●	●	●					
CQ0208	Wheel Axle (2WD)	471786610208	●	●						
CQ0209	175WB Drive Shaft ( or Front 4WD)	471786610209	●							
CQ0210	210WB Drive Shaft ( or Front 4WD)	471786610210		●						
CQ0211	275WB Center Drive Shaft (F or R)	471786610211			●					
CQ0212	Main Gear Shaft	471786610212	●	●	●					
CQ0213	2nd Gear Shaft	471786610213	●	●	●					
CQ0214	175, 210WB Front Axle Shaft ( or Rear 4WS)	471786610214	●	●						
CQ0215	175, 210WB Rear Axle Shaft	471786610215	●	●						
CQ0216	Front Axle Shaft	471786610216			●					
CQ0217	Rear Axle Shaft	471786610217			●					
CQ0218	Wheel Hex, Direct Drive Spur Holder, Dust plug	471786610218	●	●	●					
CQ0219	Center Transmission Gearbox Set	471786610219	●	●	●					
CQ0222	Spur Gear 85T 48p (For none slipper drive)	471786610222	●	●	●					
CQ0223	Spur Gear 85T 48p (For Slipper Drive)	471786610223		●	●					
CQ0224	Metal Center Transmission Gear Set (Optional)	471786610224	●	●	●					
CQ0225	Slipper pad (2pcs)	471786610225			●					
CQ0226	Center Locker	471786610226	●	●	●					
CQ0227	Center Outdrive (4.5mm Shaft) 2pcs	471786610227	●	●	●					
CQ0233	Pinion Gear 16T 48pitch	471786610233			●					
CQ0235	Pinion Gear 18T 48pitch	471786610235	●	●	●					
CQ0238	Pinion Gear 20T 48pitch	471786610238	●	●	●					
CQ0246	Slipper Hub Set	471786610246			●					
CQ0247	Slipper Spring	471786610247			●					
CQ0248	Slipper Spring 1.7L8.5C3.25d5.1mm	471786610248			●					
CQ0249	Slipper Hub Set	471786610249	●	●	●					
CQ0301	Solid Axle (front or rear, housing, cover)	471786610301	●	●	●					
CQ0302	Steering Knuckle (2pcs)	471786610302	●	●	●					
CQ0303	C-Hub A,B	471786610303	●	●	●					
CQ0304	Straight Axle Adapter	471786610304	●	●	●					
CQ0305	4-Link Bracket A, B	471786610305	●	●	●					
CQ0306	Solid Axle (front or rear, housing, cover)	471786610306			●					
CQ0307	Front Axle I-Beam	471786610307	●	●						
CQ0310	TurnBuckle M3 X 25mm	471786610310			●					
CQ0311	TurnBuckle M3 X 30mm	471786610311	●	●						
CQ0312	TurnBuckle M3 X 39mm	471786610312	●	●						
CQ0313	TurnBuckle M3 X 52mm	471786610313	●	●						
CQ0314	TurnBuckle M3 X 60mm	471786610314			●					
CQ0315	TurnBuckle M3 X 90mm	471786610315			●					
CQ0316	Steering Link	471786610316	●	●						
CQ0317	Steering Drag Link	471786610317			●					
CQ0320	175WB Upper and Lower Link	471786610320	●							
CQ0321	210WB Upper and Lower Link	471786610321		●						
CQ0322	275WB Upper and Lower Link	471786610322			●					
CQ0323	Steering Rod	471786610323	●	●	●					
CQ0330	5.8mm Rod End (8pcs)	471786610330	●	●	●					
CQ0331	5.8mm Flanged Pivot Ball (16pcs)	471786610331	●	●	●					
CQ0332	5.8mm Pivot Ball (16pcs)	471786610332	●	●	●					
CQ0333	5.8mm Rod End (6pcs)	471786610333			●					
CQ0334	5.8mm Bent Angled Rod End (6pcs)	471786610334			●					
CQ0335	5.8mm Rod End(19mm L,8pcs)	471786610335			●					
CQ0401	Main Chassis (Grey)	471786610401	●	●	●					
CQ0403	Main Chassis (Black)	471786610403			●					
CQ0404	Bumper Bracket (Black, For 275WB Chassis)	471786610404			●					
CQ0405	Body Post (175mm/210mm W.B)	471786610405	●	●						
CQ0406	Body Post (275WB)	471786610406			●					
CQ0407	Servo Tray, Bumper stay	471786610407	●	●	●					
CQ0408	Battery tray ( Holder, Locker)	471786610408	●	●	●					
CQ0409	Transmission Bracket A, B	471786610409	●	●	●					
CQ0410	Receiver Box	471786610410	●	●	●					
CQ0411	Skid Plate	471786610411	●	●	●					
CQ0412	275WB Chassis Extension Plate	471786610412			●					
CQ0413	175WB Bumper Brace	471786610413	●							
CQ0414	210WB Bumper Brace	471786610414		●						
CQ0415	Reinforce Brace	471786610415	●	●						
CQ0416	Steering Plastic parts	471786610416	●	●	●					
CQ0417	Servo Saver (25T,24T,23T,Horn, Cap, Spring S)	471786610417	●	●	●					
CQ0501	Wheel & Tire	471786610501	●	●						
CQ0502	Monster Truck Tires	471786610502			●					
CQ0503	Monster Truck Tires (2.2 x 4.52 x 2.55")	471786610503	●	●						
CQ0504	Wheel & Tire Glued (Grey)	471786610504	●	●						
CQ0505	Wheel & Tire Glued (White)	471786610505	●	●						
CQ0601	Wheelie Bar Kit	471786610601	●	●	●					
CQ0602	Wheelie Bar Kit Plastic Parts	471786610602	●	●	●					
CQ0603	Monster Truck Wheel (Chrome) 2.2 x 2.4"	471786610603	●	●	●					
CQ0604	Monster Truck Wheel (Grey) 2.2 x 2.4"	471786610604	●	●	●					
CQ0605	Monster Truck Wheel (White) 2.2" x 2.4"	471786610605	●	●	●					
CQ0606	2.2" Monster Truck Wheel (2pcs)	471786610606			●					
CQ0650	BeadLock Ring (4pcs) Orange	471786610650			●					
CQ0651	BeadLock Ring (4pcs) Red	471786610651			●					
CQ0801	HobbyWing ESC 40Amp	471786610801	●	●	●					
CQ0810	Mabuchi RS-540 Motor	471786610810	●	●						
CQ0811	Mabuchi RS-550 Motor	471786610811			●					
CQ0815	Motor Heat Sink Plate	471786610815	●	●						
CQ0820	Savox RTR-06 (6KG)	471786610820	●	●						
CQ0821	Savox RTR 12kg-cm Metal Gear Servo	471786610821			●					

CQ0901	Fiat Abarth 595 Painted Body w/ Decal (175 WB)	471786610901	•						
CQ0902	Fiat Abarth 595 Clear Body w/ Decal (175 WB)	471786610902	•						
CQ0930	Suzuki Jimny Painted Body w/Decal (210WB) Stock Yellow	471786610930		•					
CQ0931	Suzuki Jimny Clear Body w/Decal(210WB)	471786610931		•					
CQ0932	Suzuki Jimny Body Accessories (Mirror, Light etc)	471786610932		•					
CQ0933	Suzuki Jimny Painted Body w/Decal (210WB) Metallic Blue	471786610933		•					
CQ0934	Front & Rear Bumper	471786610934		•					
CQ0935	Front Grill and Spare Tire	471786610935		•					
CQ0936	Fender Flares and Side Skirt	471786610936		•					
CQ0950	Fiat Abarth 595 Body Decal Set	471786610950	•						
CQ0951	Suzuki Jimny Body Decal	471786610951		•					
CQ0952	Ford b50 Body Decal	471786610952			•				
CQ0953	HL-150 Decal Set	471786610953			•				
CQ0960	Suzuki Jimny Clear Body Only	471786610960		•					
CQ0961	Suzuki Jimny Painted Body Only (Stock Yellow)	471786610961		•					
CQ0962	Suzuki Jimny Painted Body Only (Metallic Blue)	471786610962		•					
CQ0970	Ford b50 Painted Body w/Decal	471786610970				•			
CQ0971	Ford b50 Clear Body w/Decal	471786610971				•			
CQ0972	Ford b50 Bumper Set (F and R)	471786610972				•			
CQ0973	Ford b50 Clear Body (w/o accessories, decal or window sticker)	471786610973				•			
CQ0973A	Ford b50 Roll Cage Set	471786620973				•			
CQ0973B	Ford b50 Mirror & Headlight Set	471786630973				•			
CQ0973C	Ford b50 Overhead LED Light Housing	471786640973				•			
CQ0975	hy-per lube 150 Painted Body w/ Decal	471786610975				•			
CQ0976	hy-Per lube 150 Clear Body w/ Decal	471786610976				•			
CT032	Rod End B6.8 (4pcs)	471787325032							•
G36101	Flat Head Screws M3x10mm (6pcs)	471787336101							•
G36104A	M3x6mm Flat Head Socket Screw (10pcs)	471787836104				•			
G36110A	Flat Head Screws M3x15mm (6pcs)	471787836110							•
G36112A	Flat Head Screws M4x12mm (6pcs)	471787836112							•
G36113A	Flat Head Screws M4x16mm (6pcs)	471787836113							•
G36125	M3x6 Flat Head Screw (10pcs)	471787836125	•	•					
G36126A	Flat Head Screws M3x22mm (6pcs)	471787836126							•
G36127	M3x14mm Hex Socket Flat Head Socket Screw (10pcs)	471787336127					•		
G36128	M3x16mm Hex Socket Flat Head Screw (10pcs)	471787336128					•		
G36129	M3x17mm Hex Socket Flat Head Socket Screw (10pcs)	471787336129					•		
G36130	M3x8mm Flat Head Hex Socket Screw (10pcs)	471787336130						•	
G36131	M3x10 Flat Head Hex Socket Screw (10pcs)	471787336131						•	
G36132	M3x5mm Flat Head Hex Socket Screw (10pcs)	471787336132						•	
G36143	M2x8mm Flat Head Screw (10pcs)	471787836143	•	•					
G36144	M2x8mm Flat Head Hex Socket Screw (10pcs)	471787336144					•	•	
G36152A	M3x8mm Binding Head Screw (10pcs)	471787836152	•	•					
G36155	M3x20mm Binding Head Screw (10pcs)	471787836155	•	•					
G36184	M2.5x6mm TP Round Head Screw (10pcs)	471787836184	•	•					
G36185	M2.5x18mm TP Round Head Screw (10pcs)	471787836185	•	•					
G36189	M2x3mm Binding Head Screw (10pcs)	471787836189	•	•					
G36190	M2x5mm Binding Head Screw (10pcs)	471787836190	•	•					
G36193	M3x15mm Binding Head Screw (10pcs)	471787836193	•	•					
G36194	M3x18mm Binding Head Screw (10pcs)	471787836194	•	•					
G36198	M3x30mm Round Head Screw (10pcs)	471787836198	•	•					
G36213A	Cap Head Screws M4x15mm (6pcs)	471787836213							•
G36221	M3x8mm Cap Screw (10pcs)	471787836221	•	•		•	•		
G36226	M3x6mm Cap Screw (10pcs)	471787336226					•		
G36227	M3x10mm Cap Screw (10pcs)	471787836227	•	•			•	•	
G36235A	Cap Head Screws M3x22mm (6pcs)	471787836235							•
G36251	SET Screws M3x4mm (6pcs)	471787336251							•
G36252	M3x3mm Set Screw (10pcs)	471787836252	•	•		•	•		
G36255	M3x12mm Set Screw (10pcs)	471787336255							•
G36256	M3x16mm Set Screw (10pcs)	471787336256							•
G36260	M4x3mm Set Screw (10pcs)	471787336260							•
G36266	Screw Shaft 4x2.5x12 (10pcs)	471787836266	•	•		•	•		
G36267	King Pin (6pcs)	471787836267	•	•		•	•		
G36268	Servo Saver Spring (2pcs)	471787836268	•	•		•	•		
G36269	M6x10x3mm Metal Bushing (2pcs)	471787336269					•	•	
G36271	SET Screws M5x5mm (6pcs)	471787336271							•
G36275A	SET Screws M5x4mm (6pcs)	471787836275							•
G36290	M2.5x3mm Button Head Hex Socket Screw (10pcs)	471787836290	•	•					
G36292A	M2.5x6mm Button Head Hex Socket Screw (10pcs)	471787836292	•	•		•	•		
G36293	M2.5x8mm Head Screw Hex Socket Screw (10pcs)	471787836293	•	•					
G36296	M2.5x18 Button Head Hex Socket Screw (10pcs)	471787836296				•	•		
G36301A	Button Head Screws M4x12mm (6pcs)	471787836301							•
G36304A	Button Head Screws M4x30mm (6pcs)	471787836304							•
G36305	Button Head 4x14 (6pcs)	471787836305							•
G36306	Button Head Screw M4x15 (6pcs)	471787836306							•
G36310	Button Head M4x22 (6pcs)	471787836310							•
G36311A	M3x10mm Button Head Socket Screw (10pcs)	471787836311				•	•		
G36313	M3x16mm Button Head Socket Screw (10pcs)	471787336313					•	•	
G36316A	Button Head Screws M3x20mm (6pcs)	471787836316							•
G36317A	Button Head Screws M3x22mm (6pcs)	471787836317							•
G36318	M3x8mm Button Head Socket Screw (10pcs)	471787836318	•	•		•	•		
G36319	M3x12mm Button Head Hex Socket Screw (10pcs)	471787836319	•	•		•	•		
G36320	Button Head Screw M3x15mm	471787836320							•
G36322	Button Head Screw M3x25 (6pcs)	471787836322							•
G36323	M3x30mm Button Head Hex Socket Screw (10pcs)	471787336323					•		
G36324	M3x14mm Button Head Hex Socket Screw (10pcs)	471787336324						•	
G36325	M3x18mm Button Head Hex Socket Screw (10pcs)	471787336325						•	
G36326	M3x28mm Button Head Hex Socket Screw (10pcs)	471787336326						•	
G36327	M3x32mm Button Head Hex Socket Screw (10pcs)	471787336327						•	
G36328	M3x35mm Button Head Hex Socket Screw (10pcs)	471787336328						•	
G36329	M3x22mm Button Head Hex Socket Screw (10pcs)	471787336329						•	
G36330	M3x20mm Button Head Hex Socket Screw (10pcs)	471787336330						•	
G36361	M2x6mm Button Head Hex Socket Screw (10pcs)	471787836361	•	•		•	•		
G36370	M3x4mm Button Head Hex Socket Screw (10pcs)	471787336370							•
G36371	M3x5mm Button Head Hex Socket Screw (10pcs)	471787336371					•		
G36372	M3x6mm Button Head Hex Socket Screw (10pcs)	471787336372					•		
G36373	M3x7mm Button Head Hex Socket Screw (10pcs)	471787336373					•		
G36380	M2x5mm Cap Screw (10pcs)	471787336380							•
G36381	M2x6mm Cap Screw (10pcs)	471787336381							•
G36382	M2x8mm Cap Screw (10pcs)	471787336382							•
G36384	M2x12mm Cap Screw (10pcs)	471787336384							•
G36387	M2x16mm Cap Screw (10pcs)	471787336387							•
G36392	M2.5x8mm Cap Screw (10pcs)	471787336392							•
G36392S	M2.5x8mm Cap Screw (stainless, 10pcs)	471787836392							•
G36394	M2.5x12mm Cap Screw (10pcs)	471787336394							•
G36401	M3 Nylon Insert Locknut (10pcs)	471787336401	•	•		•	•		
G36402A	M4 Locknuts (6pcs)	471787836402							•
G36403	M4 Flange Nylon Insert Locknut (4pcs)	471787336403	•	•		•	•		
G36403A	M4 Nylon Insert Flange Locknut, Serrated (4pcs)	471787836403	•	•		•	•		
G36531	M3x10mm TP Round Head Screw (10pcs)	471787836531	•	•		•	•		
G36532	M3x8mm TP Round Head Screw (10pcs)	471787836532	•	•		•	•		
G36533	M3x12mm TP Round Head Screw (10pcs)	471787836533	•	•		•	•		



G36534	M3x14 TP Round Head Screw (10pcs)	471787836534	•	•				
G36535	M3x15mm TP Round Head Screw (10pcs)	471787836535	•	•				
G36536	M3X35mm TP Round Head Screw (10pcs)	471787836536	•	•				
G36538	M3x18mm TP Round Head Screw (10pcs)	471787836538	•	•				
G36625	M2.6x18mm TP Round Head Screw (10pcs)	471787836625	•	•				
G36701	Pin 2x10mm (6pcs)	471787836701	•	•	•	•		
G36706	Pin 2x8mm (6pcs)	471787836706	•	•	•	•		
G36721	Pin 3*10 (2pcs)	471787336721						•
G36722	Pin 3*22 (2pcs)	471787336722						•
G36728	Pin 3x13.8mm	471787336722						•
G36791	#6 Hood Pin (10pcs)	471787836791	•	•	•	•	•	•
G36791A	#6 Angled Hood Pin (10pcs)	471787836791					•	•
G36793A	R #8 HOOK PIN (6pcs)	471787836793						•
G36802	Washer W3x8x1.0mm (6pcs)	471787336802					•	•
G36803	Washer M4x10x1 (6pcs)	471787336803						•
G36812	Washer M3x8x0.5 (6pcs)	471787336812						•
G36815A	Shim M8x10x0.3 (6pcs)	471787836815						•
G36816	Washer 6x10x0.05 (6pcs)	471787836816						•
G36817	Washer 6x9x1.4 (6pcs)	471787836817						•
G36852	"E" #2 Clip (6pcs)	471787336852						•
G36859	#2 E-Clip (10pcs)	471787836859	•	•	•	•	•	•
G36860	Push-on fix clip (10pcs)	471787836860	•	•			•	•
G36880	Washer W3x6x1mm (6pcs)	471787836880	•	•	•	•		
G36881	Washer W3x6x2mm (6pcs)	471787836881	•	•	•	•		
G36882	Washer W3x7x0.25mm (6pcs)	471787836882	•	•	•	•		
G36883	Washer W3x6x0.5mm (6pcs)	471787836883	•	•	•	•		
G36884	Washer W3x7x0.50mm (6pcs)	471787336884					•	•
G36885	Spacer W3x6x5mm (6pcs)	471787336885					•	•
G36890	Spacer W3x6x10mm (6pcs)	471787336890					•	•
G36901	Shim W5x7x0.20mm (10pcs)	471787336901	•	•	•	•	•	•
G36904	Shim M12.2x15.9x0.5 (6pcs)	471787336904						•
G36910	Shim W10x12.5x0.10mm (10pcs)	471787336910	•	•	•	•	•	•
G36911	Shim 6x8x0.20mm (10pcs)	471787336911					•	•
G70303	O-Ring P3 (10PCS)	471787370303	•	•	•	•	•	•
G70303B	O-Ring P3 NBR (10PCS)	471787970303	•	•	•	•	•	•
G70303C	O-Ring P3 (soft) (10pcs)	471787470303	•	•	•	•	•	•
G70306	O-Ring P.6 (10pcs)	471787370306						•
G70308A	O-Ring 0.8x8mm (10pcs)	471787870308					•	•
G70310A	O-Ring 1.0x10mm (10pcs)	471787870310					•	•
G73201	Steel Motor Pinion Gear 32p 10T (3.17mm Bore)	471787373201					•	•
G73301	Spur Gear 32p 56T (1pcs)	471787373301					•	•
G73601	5.8mm Extended Pivot Ball	471787373601					•	•
G73602	5.8mm Pivot Ball (6mm thread)	471787373602					•	•
G73810	Body Shell Foam Protector Pad 7x18x2mm	471787373810					•	•
G73901	Ball Bearing 5x8x2.5mm (2pcs)	471787373901	•	•	•	•	•	•
G73902	Ball Bearing 5x10x4mm (2pcs)	471787373902	•	•	•	•	•	•
G73907	Ball Bearing 10x15x4mm (2pcs)	471787373907	•	•	•	•	•	•
G73914	Ball Bearing 8*16*5 (2pcs)	471787373914						•
G73915	Ball Bearing 10*19*7 (2pcs)	471787373915						•
G73917	Ball Bearing 6*10*3 (2pcs)	471787373917						•
G73931	Ball Bearing 6x12x4 (2pcs)	471787373931						•
G73932	Ball Bearing 6x13x5 (2pcs)	471787373932						•
G73935	5x10mm Thrust Bearing	471787373935				•	•	•
G82028	ECS WP-8BL 150A RTR V2.	471787382028						•
G82128	12KG Servo (Savox)	471787382128						•
G82190	MOD-3S 2.4GHz Transmitter (TX)	471787382190	•	•	•	•	•	•
G82191	MOD-3S 2.4GHz Receiver (RX)	471787382191	•	•	•	•	•	•
G82192	MOD-3S 2.4GHz Radio System ( TX/RX)	471787382192	•	•	•	•	•	•
G82198	AMP30 2.4GHz Radio System ( TX/RX)	471787382198					•	•
G82198RX	AMP30 2.4GHz Receiver (RX)	471787882198					•	•
G83135	Blushless Motor 1450kv	471787383135						•
GS001	Differential Case, 2pcs	471787327001						•
GS002	Differential Gear Set.	471787327002						•
GS004	Diff. Pinion Gear (9T) CNC Straight Cut	471787327004						•
GS005	Differential Ring Gear 26T	471787327005						•
GS009	E-Ring Pin (8pcs)	471787327009						•
GS010	Wheel Hub	471787327010						•
GS012	Flanged Bushing (3MX6)	471787327012						•
GS014	Steering Plastic Parts SET	471787327014						•
GS016	Ball B7.8	471787327016						•
GS017	Ball B6.8Product	471787327017						•
GS019	Steering Metal Parts Set	471787327019						•
GS020	Flanged Bushing (4MX6)	471787327020						•
GS023	Alum. Arm Brace, 3pcs	471787327023						•
GS025	Threaded Hinge Pin (4MMX56)	471787327025						•
GS026	Threaded Hinge Pin (4MMX73)	471787327026						•
GS027	Threaded Hinge Pin (3MX44)	471787327027						•
GS028	Wheel Axles, 2pcs	471787327028						•
GS035	V-Patten Tires	471787327035						•
GS045	Body Post Set	471787327045						•
GS059A	Skid Plate(Matte Black)	471787329059						•
GS060	Differential Case Cover	471787327060						•
GS072	Turnbuckles M4X78 (2pcs)	471787327072						•
GS074	Ball End B7.80 (10pcs)	471787327074						•
GS083	Rear Toe-In Brace	471787327083						•
GS091	Universal Swing Shaft (2pcs)	471787327091						•
GS093	Drive Cup	471787327093						•
GS151	Reeper Body (Clear)	471787327151						•
GS152	Reeper Body (R)	471787327152						•
GS154	Reeper Body (G)	471787327154						•
GS155	Reeper Body (Clear Green Sticker)	471787327155						•
GS156	Reeper American Force Edition Body (W/Decal Sheet)	471787327156						•
GS157	REEPER AMERICAN FORCE EDITION(CLEAR WITH WINDOW DECAL SHEET)	471787327157						•
GS181	Reeper Decal/Sticker Sheet	471787327181						•
GS183	Reeper Green Decal Sticker Sheet	471787327183						•
GS184	REEPER AMERICAN FORCE EDITION DECAL SHEET	471787327184						•
GS206	Bulkhead II (Diff. Side Plate)	471787327206						•
GS217	Wheel Hex Drive Adapter 23mm (2pcs)	471787327217						•
GS220	Differential Gasket Seals (10pcs)	471787327220						•
GS229A	Wheel Hex Nuts 23mm(Matte Black) 2pcs	471787327229						•
GS238	Diff. Planot Gear (4pcs)	471787327238						•
GS239	Diff. Gear Supports (4pcs)	471787327239						•
GS244	Swing Dogbone	471787327244						•
GS245	Wheel Axle	471787327245						•
GS247	Spindle Carrier	471787327247						•
GS248	Upper Suspension Arm	471787327248						•
GS251	Bulkhead Bracket	471787327251						•
GS252	Lower Bracket	471787327252						•
GS255	Rear Toe-in Bar	471787327255						•
GS256	Steering Ackermann Drag Link	471787327256						•
GS258	Steering Post	471787327258						•

GS259	Aluminum Servo Saver Tube	471787327259							•
GS260	Servo Saver Spring	471787327260							•
GS261	Servo Saver Adjusting Nut	471787327261							•
GS277	E" Pin 3MX18", 2pcs	471787327277							•
GS278	Cross Pin, 2pcs	471787327278							•
GS283	Hex Post H5.5MX33mm	471787327283							•
GS286	Alum. Bearing Holder	471787327286							•
GS287A	7.5 Wheels 23mm Hex (Gunmetal Chrome)	471787329287							•
GS316	Diff Housing Gear Box II (Front or Rear)	471787327316							•
GS331	Center Transmission Plastic Parts ep.	471787327331							•
GS332A	CNC Motor Mount Plate (Matte Black, M4)	471787329332							•
GS333	Radio and Battery Tray ep.	471787327333							•
GS501	Complete Shock Set (Pair)	471787327501							•
GS502	Shock Cap Bushings 2pcs	471787327502							•
GS503	Shock Caps, 2pcs	471787327503							•
GS504	Shock Body( Aluminum,hard anodized,2pcs)	471787327504							•
GS505	Shock adjustment Collars, 2pcs	471787327505							•
GS506	Shock Piston 2pcs	471787327506							•
GS507	Shock Shaft 4MM x 77MM, 2pcs	471787327507							•
GS508	Shock Rod End 2pcs	471787327508							•
GS509	Shock Spring Red T8.5X2.2MM, 2Pcs	471787327509							•
GS510	Shock Spring Perch, 2pcs	471787327510							•
GS511	Shock Shaft Guide Set (for 2 shocks)	471787327511							•
GS512	Complete Bumper Set (F/R)	471787327512							•
GS513	Bumper (F/R)	471787327513							•
GS514	Bumper Brackets Set (L/R Bracket, Skid Plate)	471787327514							•
GS515	Roll-Over Bar Handle Kit.	471787327515							•
GS516	Suspension Arms Set (Upper or Lower).	471787327516							•
GS517	Lower Suspension Arms	471787327517							•
GS518	Shock Tower V2 M4	471787327518							•
GS519	Rod End 5.8mm M3 Thread (4pcs)	471787327519							•
GS520	Outdrives D6 (2pcs)	471787327520							•
GS521	Frame (Chassis Plate, Matte Black, 1pcs.)	471787327521							•
GS523	Front Drive Shaft 188	471787327523							•
GS524	Rear Drive Shaft 141	471787327524							•
GS525	Turnbuckle M8 X 41mm (2pcs)	471787327525							•
GS526	Turnbuckle M3X39mm	471787327526							•
GS527	Battery Straps (Black, Pair)	471787327527							•
GS528	CNC Motor Mount (Matte Black, Cooling) M4	471787327528							•
GS529	Complete Screw Set	471787327529							•
GS531	Shock O-Ring Repaire Kit	471787327531							•
GS532	Ball 5.8C3.5M3 (4pcs)	471787327532							•
GS533	Shock Damper Tube 4X7X12 (4pcs)	471787327533							•
GS535	Wheel Hex Nuts 23mm(2pcs,Ribbed,Matte Black)	471787327535							•
GS536	Amererican Force Wheels Cap Screw Set.(32pcs)	471787327536							•
GS546	Spindle II	471787327546							•
GS551	American Force Legend SS8 wheel wide stands off set(2 pcs)	471787327551							•
GS552	Fury Off Road Country Hunter M/T Tires	471787327552							•
MX070	Diff Gear Set-d6(2pcs)	47178734070							•
MX302	Spur Gear T66	47178734302							•
MX352	5MM Bore Motor Pinion Gear (12T, MOD1)	471787332352							•
MXS39	Alum. Diff. Case M3	471787340039							•

Juni 2022

**Arwico AG**  
 Brühlstrasse 10  
 4107 Ettingen

Tel: +41 61 722 12 22  
 verkauf@arwico.ch